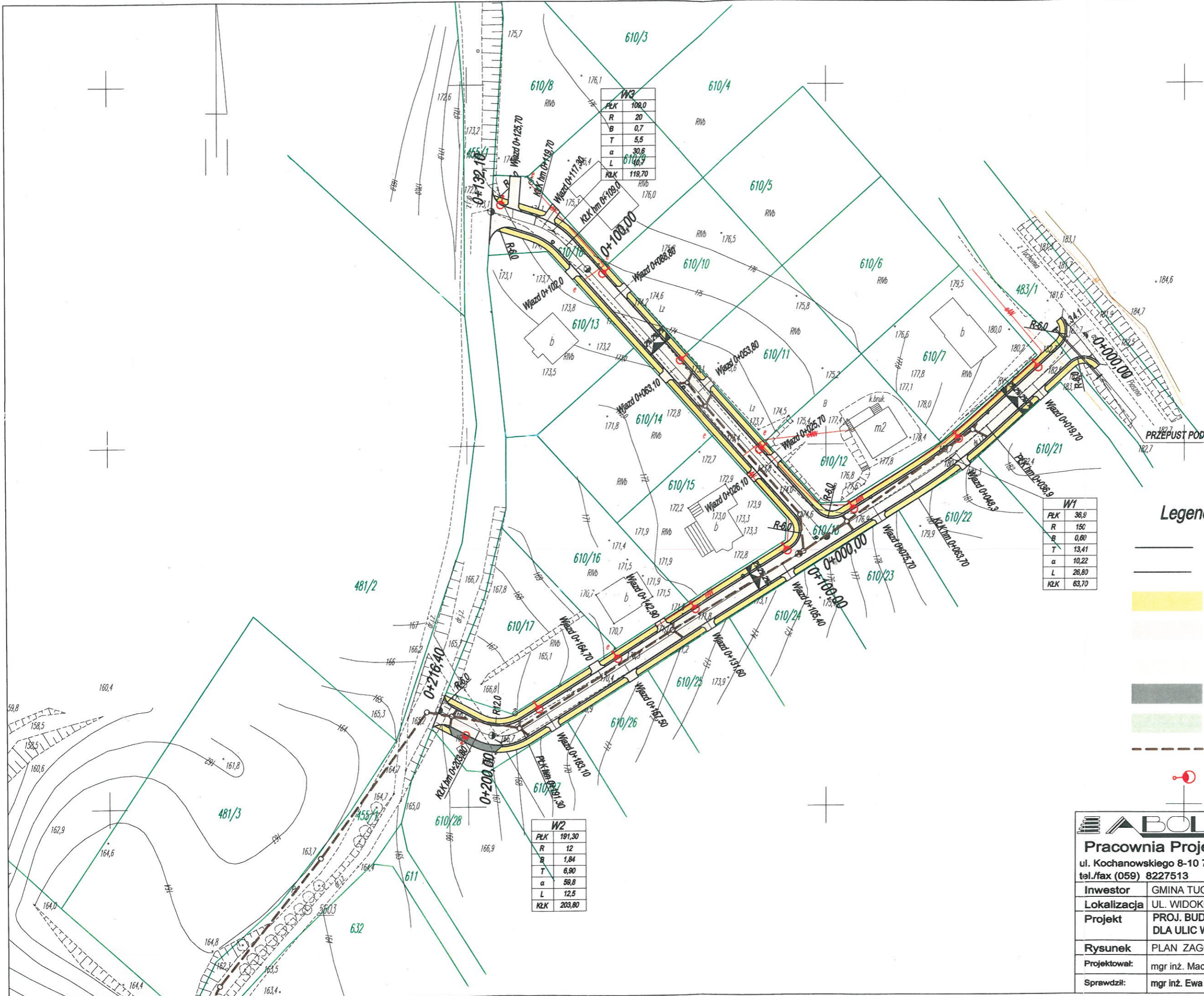


STAROSTWO POWIATOWE  
ul. 1 Maja 15  
77-100 Bytów



W1	
PKK	108,0
R	20
B	0,7
T	5,5
α	30,6
L	610,9
KŁK	119,70

W1	
PKK	36,9
R	150
B	0,60
T	13,41
α	10,22
L	26,80
KŁK	63,70

W2	
PKK	191,30
R	12
B	1,84
T	6,90
α	59,8
L	12,5
KŁK	203,80

**Legenda:**

- krawędź jezdni projektowana
- obrzeża
- chodnik
- wjazdy
- jezdnia asfaltowa
- zatoka postojowa
- zielen
- proj. kanalizacja deszczowa
- proj. lampy uliczne solarne

<b>BIURO OBSŁUGI INWESTORA</b> <b>Pracownia Projektowa</b> ul. Kochanowskiego 8-10 77-100 Bytów tel./fax (059) 8227513	Nr rys.2	<b>SKALA</b> 1:1000
	sierpień 2011 rok	
<b>Inwestor</b>	GMINA TUCHOMIE	
<b>Lokalizacja</b>	UL. WIDOKOWA - TARASOWA, TUCHOMIE	
<b>Projekt</b>	PROJ. BUDOWLANY NAWIERZCHNI I KANAL. DESZCZOWEJ DLA ULIC WIDOKOWEJ I TARASOWEJ W TUCHOMIU	
<b>Rysunek</b>	PLAN ZAGOSPODAROWANIA TERENU - DROGA	
<b>Projektował:</b>	mgr inż. Maciej Rybarczyk POM/0140/POOD/05	
<b>Sprawił:</b>	mgr inż. Ewa Żebrowska-Kalisz POM/0246/POOD/08	