

PRZECISK STEROWANY PE DN160 L - 20.0m  
PsW

zakres mdcp

zakres mdcp

W1

PsW 4

483/1

RiVb

3

PsW

RiV

RiVb

RiVb

3/11

RiVb

482/1

1

2

591

591/3

RiVa

613/18

483/1

RiVb

610/19

RiVb

610/1

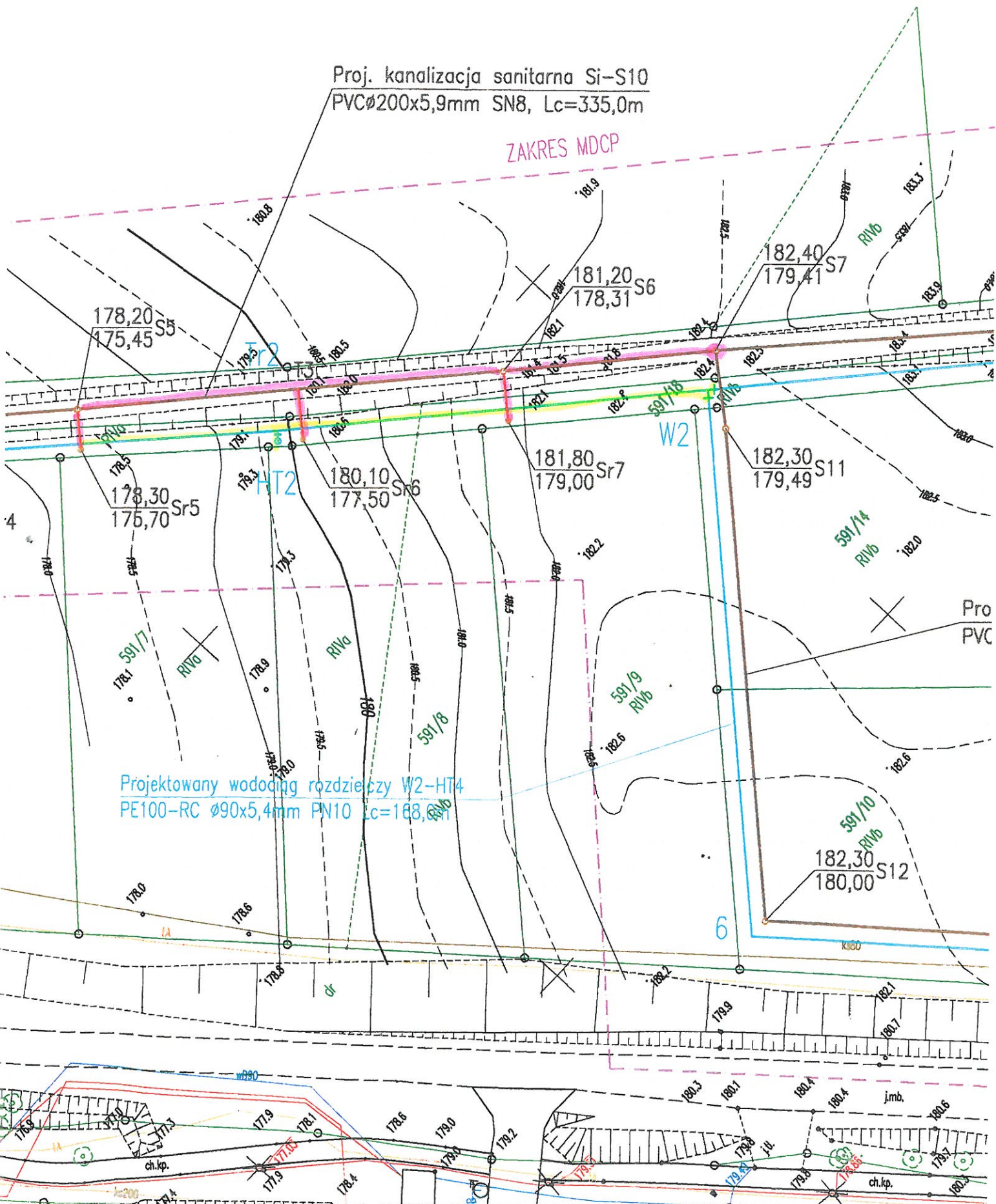
610/1

RiVb



Proj. kanalizacja sanitarna Si-S10  
PVC $\varnothing$ 200x5,9mm SN8, Lc=335,0m

ZAKRES MDPC



Projektowany wodociąg rozdzielczy W2-HT4  
PE100-RC  $\varnothing$ 90x5,4mm PN10 Lc=168,0m

Pro  
PVC

