

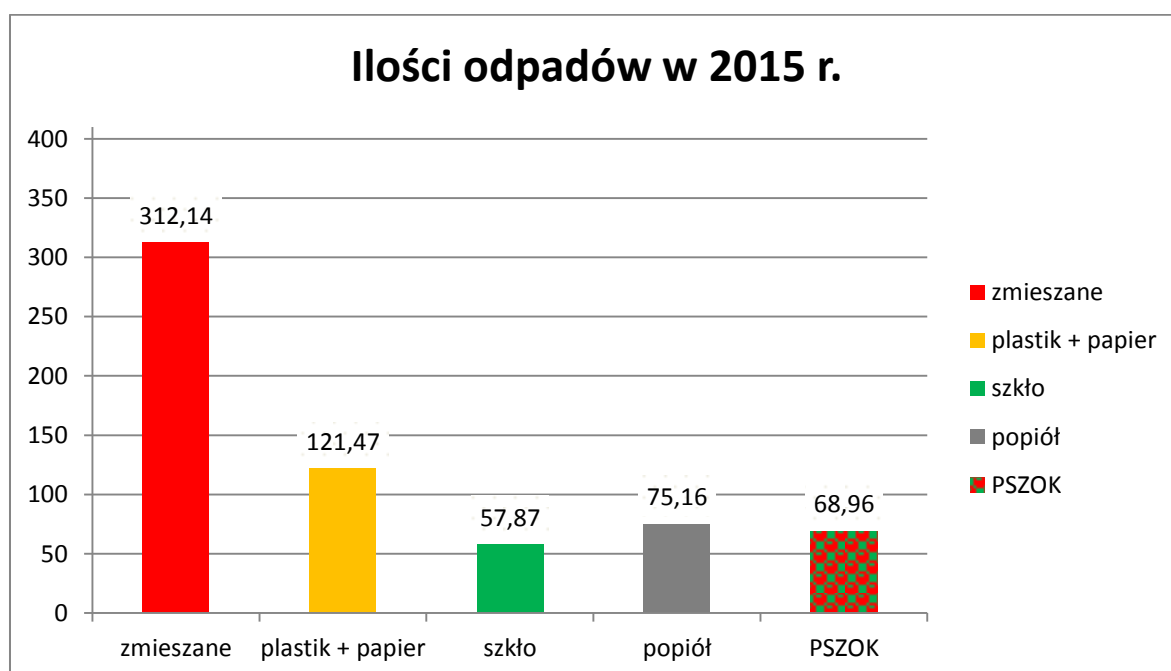
Podsumowanie gospodarki odpadami w Gminie Tuchomie za 2015 r.

1. Ilości

W 2015 r. z terenu gminy Tuchomie odebrano **635,6 tony** odpadów, w tym:

- 312,14 t – odpady zmieszane,
- 121,47 t – opakowania z tworzyw sztucznych oraz makulatura,
- 57,87 t – opakowania ze szkła,
- 76,16 t – popioły,
- 6,15 t – zużyty sprzęt RTV/AGD,
- 8,7 t - zmieszane odpady z budowy, remontu i demontażu,
- 18,32 t – odpady wielkogabarytowe,
- 6,88 t – tworzywa sztuczne, papier i szkło,
- 27,84 t – odpady zielone,
- 0,15 t – leki,
- 0,92 t – baterie i akumulatory.

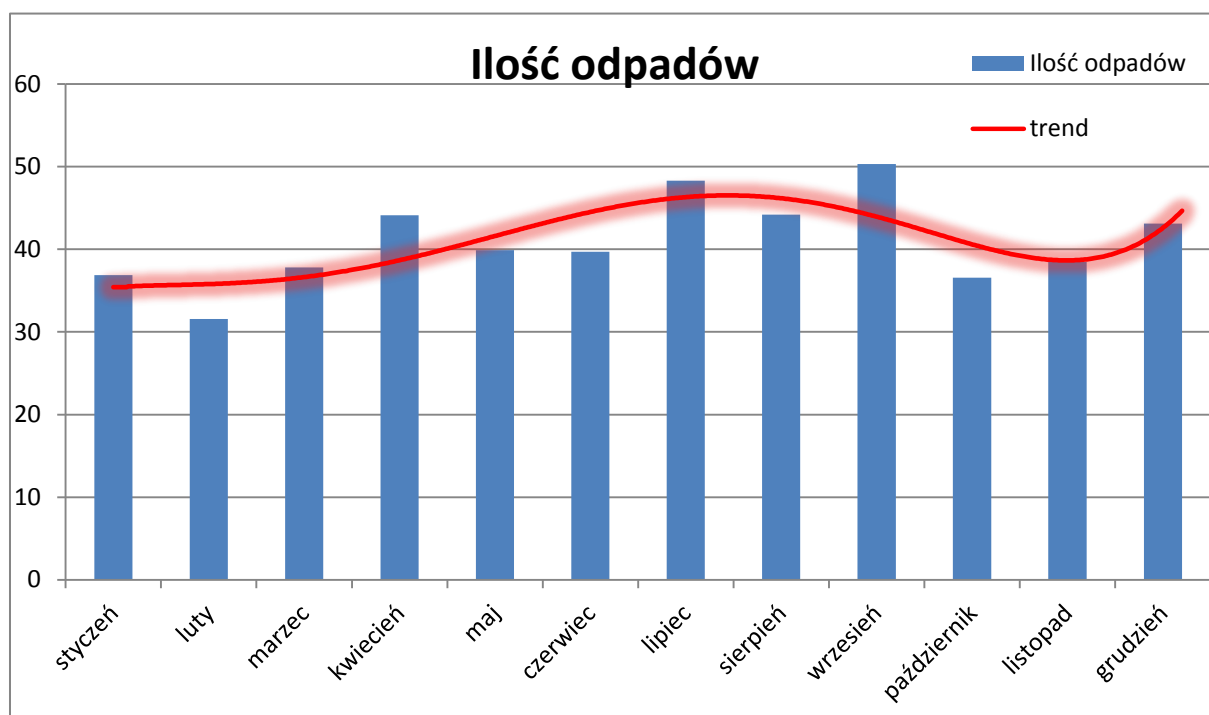
PSZOK



Suma odebranych odpadów z nieruchomości wskazuje na wzrost ich ilości o 1,5 % w porównaniu z rokiem poprzednim. Ilość odpadów oddanych do PSZOK była większa o 760 kg.

Poziom segregacji utrzymuje się na podobnym poziomie jak w latach ubiegłych. W 2015 r. odpady zebrane selektywnie (łącznie z tymi na PSZOK) stanowiły 51 % wszystkich odpadów.

Wykres ukazujący łączne ilości odpadów odebranych w poszczególnych miesiącach, wraz z linią trendu wyznaczającą tendencję na przestrzeni minionego roku.



Występuje duża zmienność w ilości wytwarzanych odpadów: od 31,5 Mg w lutym do 50,5 we wrześniu.