

# SKANSKA

PRZEBUDOWA MOSTU WRAZ Z DOJAZDAMI W CIĄGU DROGI POWIATOWEJ NR 1767G  
NA RZECE KAMIENICA W MIEJSCOWOŚCI TUCHOMIE

Projekt nr **TU/01/16**

## **PRZEBUDOWA MOSTU WRAZ Z DOJAZDAMI W CIĄGU DROGI POWIATOWEJ NR 1767G NA RZECE KAMIENICA W MIEJSCOWOŚCI TUCHOMIE**

*Projekt organizacji ruchu  
na czas robót drogowych*

*odcinek robót:*

*droga powiatowa nr 1767G*

*objazd drogami:*

*droga krajowa nr 20*

*droga powiatowa 1724G*

*drogi gminne*

Sporządził: mgr inż. Grzegorz Graban

Gdańsk  
Czerwiec 2016

*Projekt organizacji ruchu drogowego przeznaczony wyłącznie do użytku Wykonawcy robót. Wszelkie prawa zastrzeżone. Publikacja, kopiowanie i przetwarzanie materiałów we fragmentach lub w całości bez zezwolenia zastrzeżone (odpowiedzialność karna za naruszenie praw autorskich regulują przepisy karne zamieszczone w rozdziale 14 Ustawy z 4 lutego 1994 o prawie autorskim i prawach pokrewnych (Dz. U. nr 24, poz. 83)).*

# **SKANSKA**

*PRZEBUDOWA MOSTU WRAZ Z DOJAZDAMI W CIĄGU DROGI POWIATOWEJ NR 1767G  
NA RZECE KAMIENICA W MIEJSCOWOŚCI TUCHOMIE*

**KARTA UZGODNIENÍ:**

*Projekt nr TU/01/16*

# SKANSKA

*PRZEBUDOWA MOSTU WRAZ Z DOJAZDAMI W CIĄGU DROGI POWIATOWEJ NR 1767G  
NA RZECE KAMIENICA W MIEJSCOWOŚCI TUCHOMIE*

## ZAWARTOŚĆ OPRACOWANIA :

### **I. CZĘŚĆ OPISOWA.**

1. Opis.

### **II. CZĘŚĆ RYSUNKOWA.**

1. Rysunek nr 1a, 1b – schemat oznakowania robót – ruch wahadłowy sterowany automatycznie lub ręcznie.
2. Rysunek nr 2a, 2b, 2c – schemat oznakowania robót – skrzyżowanie 3-wlotowe.
3. Rysunek nr 3 – schemat oznakowania robót na czas zamknięcia odcinka drogi powiatowej nr 1767G na czas budowy mostu.

# SKANSKA

## PRZEBUDOWA MOSTU WRAZ Z DOJAZDAMI W CIĄGU DROGI POWIATOWEJ NR 1767G NA RZECE KAMIENICA W MIEJSCOWOŚCI TUCHOMIE

### OPIS ORGANIZACJI RUCHU.

#### I. PODSTAWA

Projekt organizacji ruchu wykonano na podstawie:

- Ustawy *Prawo o Ruchu drogowym* z dnia 20 czerwca 1997 (Dz.U.2012.1137 z późniejszymi zmianami),
- *Rozporządzenie Ministra Infrastruktury* z dnia 23 września 2003r. w sprawie szczegółowych warunków zarządzania ruchem na drogach oraz wykonywania nadzoru nad tym zarządzeniem (Dz. U. Nr 177 poz. 1729)
- *Rozporządzenie Ministra Infrastruktury* z dnia 3 lipca 2003r. wraz z załącznikami nr 1-4 (Dz. U. Nr 220, poz. 2181) w sprawie szczegółowych warunków technicznych dla znaków i sygnałów drogowych oraz urządzeń bezpieczeństwa ruchu drogowego i warunków ich umieszczania na drogach.

#### II. CEL

Celem opracowania jest stworzenie projektu tymczasowej organizacji ruchu umożliwiającego realizację przebudowy mostu wraz z dojazdami w ciągu drogi powiatowej nr 1767G na rzece Kamienica w miejscowości Tuchomie.

#### III. STAN ISTNIEJĄCY

W pasie drogowym na przedmiotowym odcinku znajduje się droga powiatowa o nawierzchni bitumicznej. Nawierzchnia jest mocno zniszczona. Droga posiada uregulowany przebieg i biegnie przez tereny z zabudową mieszkaniową i tereny niezabudowane. Droga łączy się od północy z drogą wojewódzką nr 209 a od południa z drogą krajową nr 20.

#### IV. STAN PROJEKTOWANY

Zakres robót przewiduje m. in.:

- przebudowę mostu w miejscowości Tuchomie na rzece Kamienica w km10+956,
- budowę kładki dla pieszych
- wykonanie umocnień brzegowych w formie materacy gabionowych i palisady,
- przebudowę kanalizacji deszczowej wraz z przykanalikami i wpustami deszczowymi,
- przebudowa jezdni, chodników, zjazdów, skrzyżowania i parkingu w miejscowości Tuchomie,
- wykonanie oznakowania poziomego i pionowego.

# SKANSKA

## PRZEBUDOWA MOSTU WRAZ Z DOJAZDAMI W CIĄGU DROGI POWIATOWEJ NR 1767G NA RZECIE KAMIENICA W MIEJSCOWOŚCI TUCHOMIE

### V. OPIS ZMIAN W ORGANIZACJI RUCHU

W związku z planowaną budową mostu, na odcinku od skrzyżowania z ulica Mickiewicza do wjazdu na pierwszą posesję od strony północnej wprowadzone będzie całkowite zamknięcie jezdni z dopuszczeniem ruchu pojazdów budowy.

Objazd na czas zamknięcia zostanie poprowadzony ulicą Lipową (DP1767, drogą i powiatową do Tuchomia i dalej do drogi krajowej nr 20 (oznakowanie według rysunku nr 3).

Pozostały odcinek remontowanej drogi realizowany będzie przy zastosowaniu jednostronnego zawężenia oznakowanego według schematów powtarzalnych (rysunki nr 1a, 1b, 2a, 2b, 2c).

Po zakończeniu prac na odcinku wyłączonym z ruchu Wykonawca pozostawi pas drogowy w stanie umożliwiającym poruszanie się pojazdów i pieszych.

Strefa robót oznakowana będzie znakami ostrzegawczymi A-14, A-12b/c, A-29.

Prace będą prowadzone przy wprowadzonym ograniczeniu prędkości do 40km/godz. i zakazie wyprzedzania.

Bezpośrednia strefa robót wygradzona będzie urządzeniami bezpieczeństwa ruchu drogowego (wygradzenia poprzeczne – tablica prowadząca U-3d i bariera drogowa U-20b, wygradzenie podłużne – tablica kierująca U-21a/b).

Pojazdy wykonujące czynności na drodze muszą wysyłać światło ostrzegawcze barwy pomarańczowej, a pracownicy wykonujący prace w pasie drogowym muszą być ubrani w odzież ostrzegawczą.

Ustawianie znaków należy rozpocząć od znaków ostrzegawczych, następnie znaki zakazu.

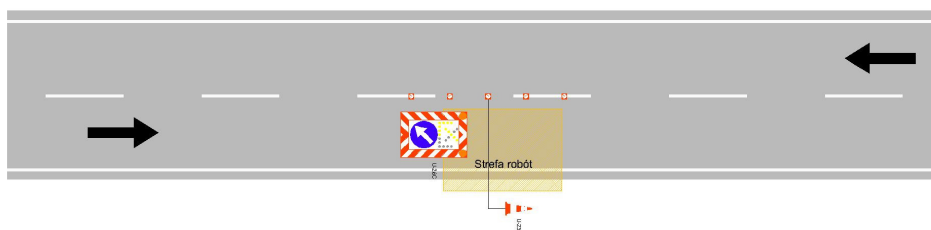
Znaki istniejące, kolidujące z tymczasowym oznakowaniem zostaną zasłonięte na czas obowiązywania tymczasowej organizacji ruchu.

Szczegóły organizacji przedstawia załączony rysunek.

## VI. MONTAŻ I DEMONTAŻ OZNAKOWANIA – SCHEMATY OZNAKOWANIA ROBÓT SZYBKOPOSTĘPUJĄCYCH

W celu wykonania montażu i demontażu oznakowania tymczasowego wykorzystywane będzie oznakowanie według schematów dla robót szybko postępujących:

### Schemat zabezpieczenia robót szybko postępujących droga dwukierunkowa



## VII. TERMINY

Termin realizacji: 20.06-30.09.2016

## VIII. OZNAKOWANIE

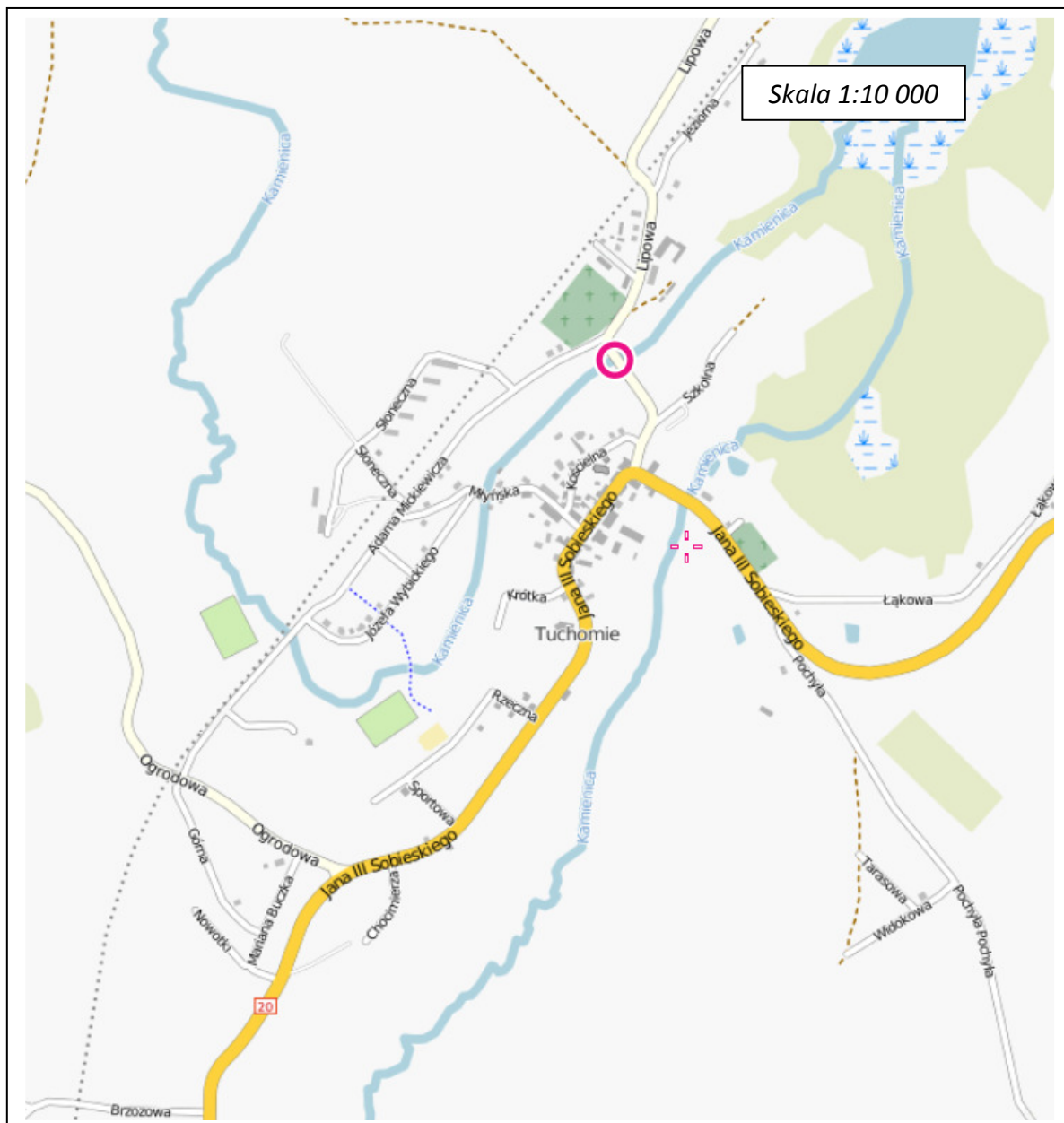
Oznakowanie zastosowane do tymczasowej organizacji ruchu:

- oznakowanie pionowe - grupa wielkości "duże", typ 2

# SKANSKA

## PRZEBUDOWA MOSTU WRAZ Z DOJAZDAMI W CIĄGU DROGI POWIATOWEJ NR 1767G NA RZECIE KAMIENICA W MIEJSCOWOŚCI TUCHOMIE

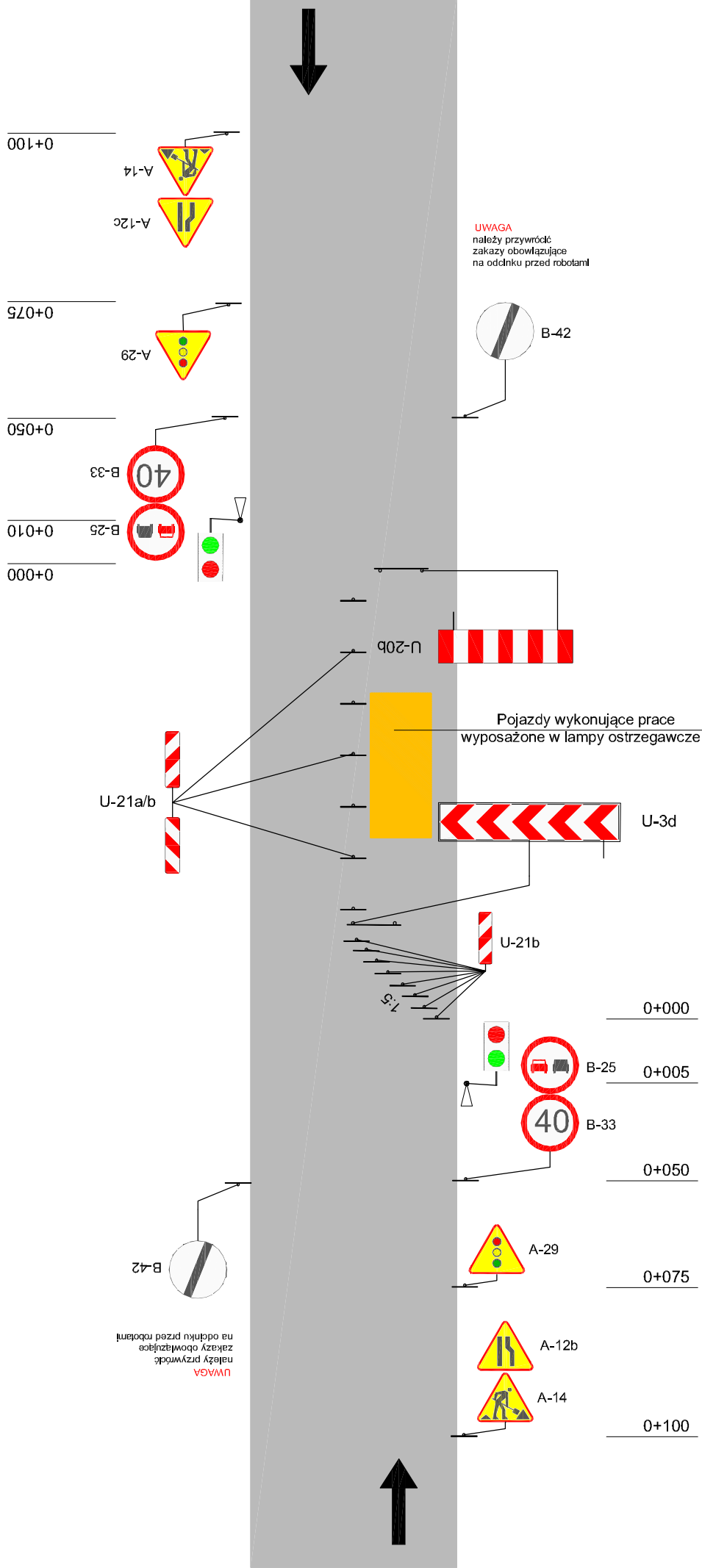
### IX. LOKALIZACJA



Sporządził:

Grzegorz Graban

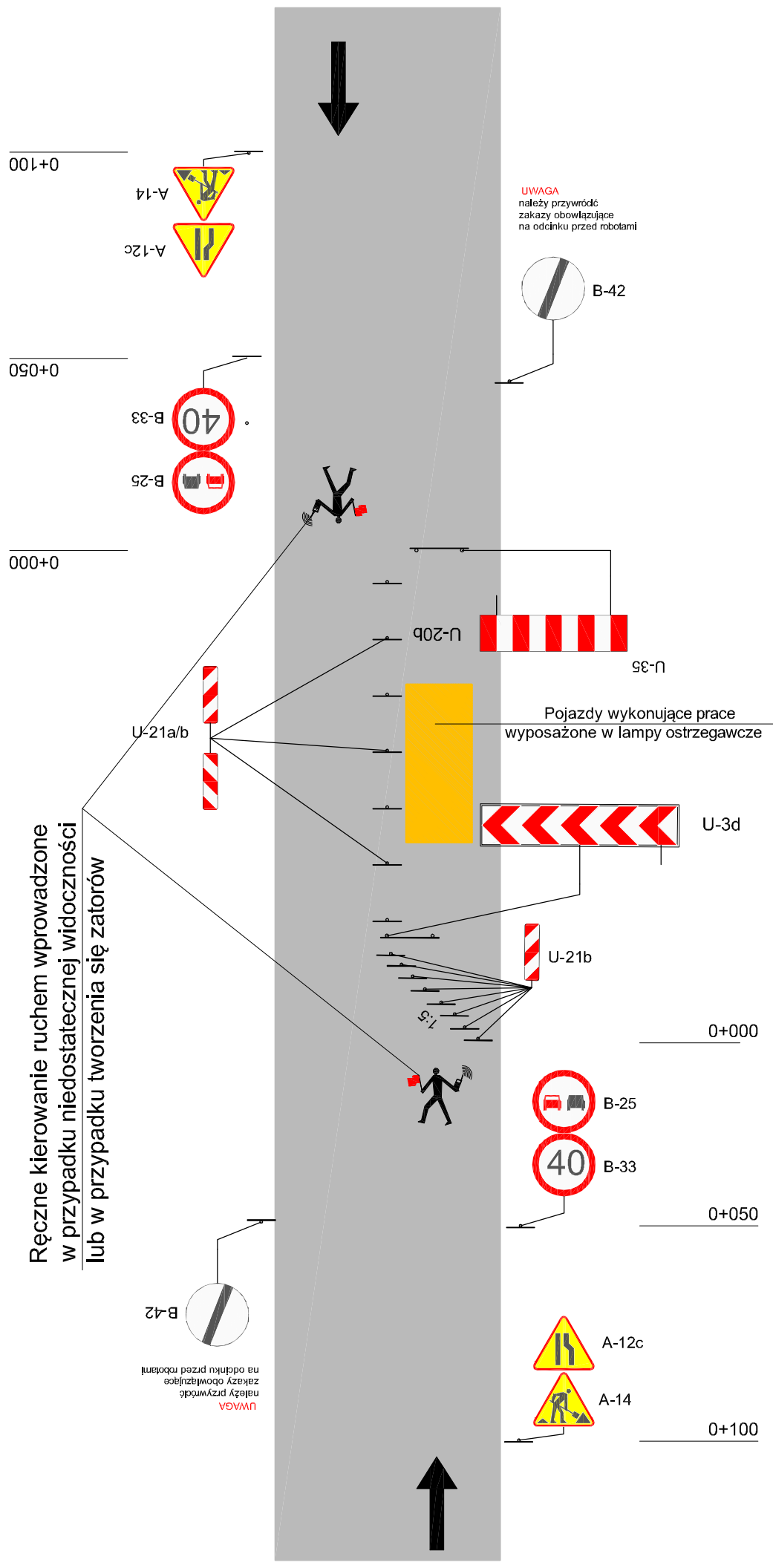
# Schemat zabezpieczenia robót Ruch wahadłowy sterowany sygnalizacją



OPRACOWAŁ	mgr inż. GRZEGORZ GRABAN	SKANSKA
SPRAWDZIŁ	mgr inż. PIOTR WIECZOREK	
TEMAT:	PRZEBUDOWA MOSTU NA RZECIE KAMIENICA W MSC TUCHOMIE	
TYTUŁ RYS.	RUCH WAHADŁOWY STER. SYGNALIZACJA	
DATA	06'16	SKALA
NR. PROJ.	TU/01/16	1a



# Schemat zabezpieczenia robót ruch wahadłowy sterowany ręcznie

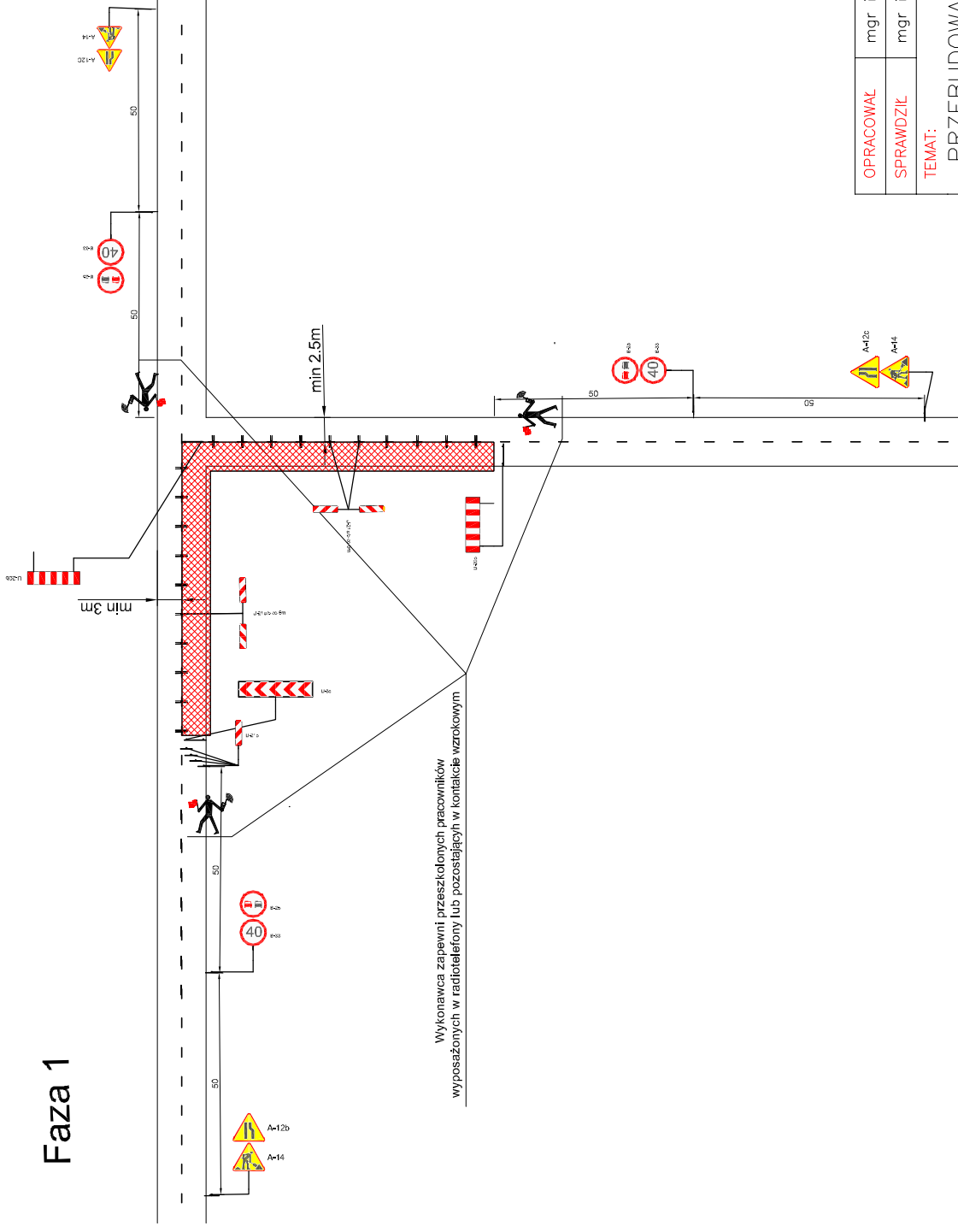


OPRACOWAŁ	mgr inż. GRZEGORZ GRABAN	SKANSKA			
SPRAWDZIŁ	mgr inż. PIOTR WIECZOREK				
TEMAT:	PRZEBUDOWA MOSTU NA RZECIE KAMIENICA W MSC TUCHOMIE				
TYTUŁ RYS.	RUCH WAHADŁOWY STER. RĘCZNIE	DATA	06'16	SKALA	-
		NR. PROJ.	TU/01/16		1b

# Schemat zabezpieczenia robót

## Prace drogowe w rejonie skrzyżowań

Faza 1

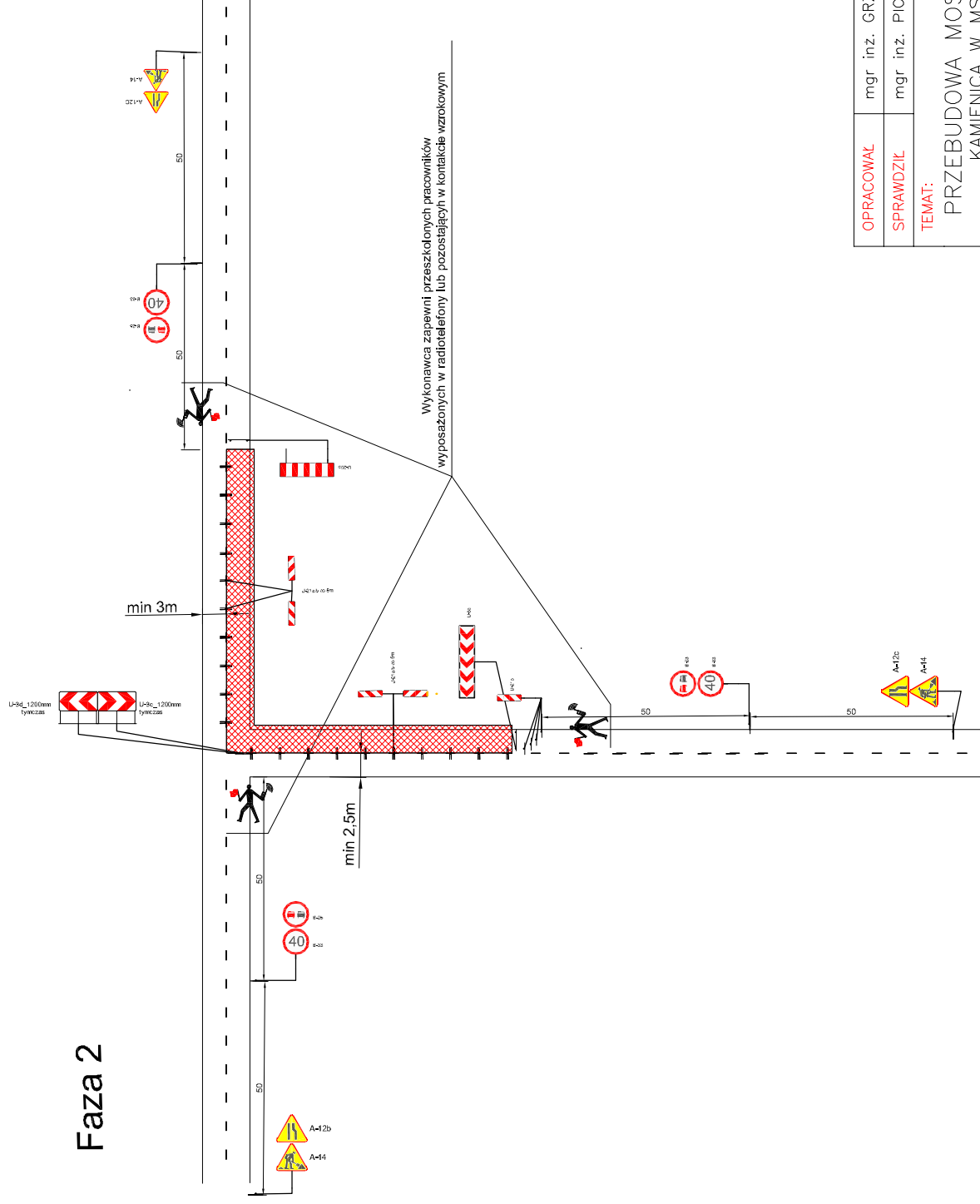


OPRACOWAŁ	mgr inż. GRZEGORZ GRABAN	<b>SKANSKA</b>
SPRAWDZIŁ	mgr inż. PIOTR WIECZOREK	
TEMAT:	PRZEBUDOWA MOSTU NA RZECIE KAMIENICA W MSC TUCHOMIE	
TYTUŁ RYS.	<b>SKRZYŻOWANIE 3-WŁOTOWE</b>	DATA 06'16
		NR PROJ. TU/01/16
		SKALA -
		<b>2a</b>

# Schemat zabezpieczenia robót

## Prace drogowe w rejonie skrzyżowań

Faza 2

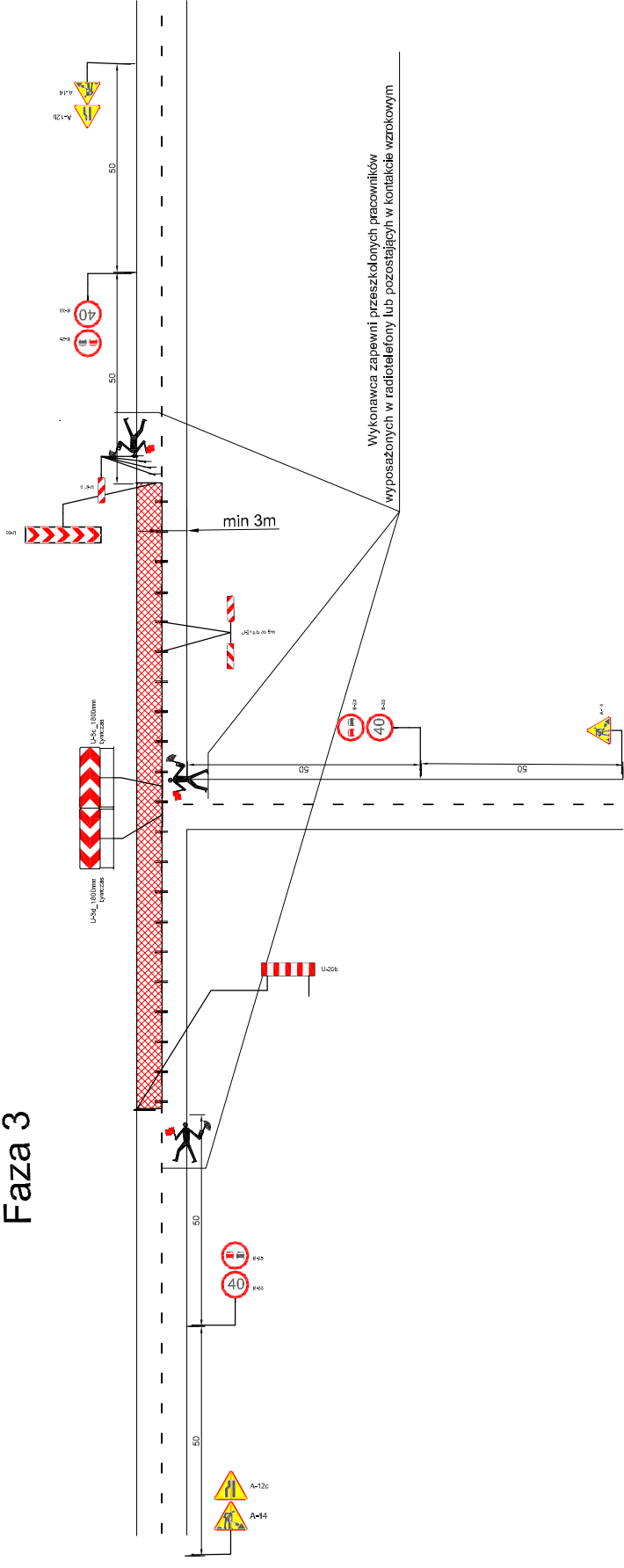


OPRACOWAŁ	mgr inż. GRZEGORZ GRABAN	<b>SKANSKA</b>
SPRAWDZIŁ	mgr inż. PIOTR WIECZOREK	
TEMAT:	PRZEBUDOWA MOSTU NA RZECIE KAMIENICA W MSC Tuchomie	
TYTUŁ RYS.	SKRZYŻOWANIE 3-WŁOTOWE	DATA 06'16
		NR PROJ. TU/01/16
		SKALA -
		2b

# Schemat zabezpieczenia robót

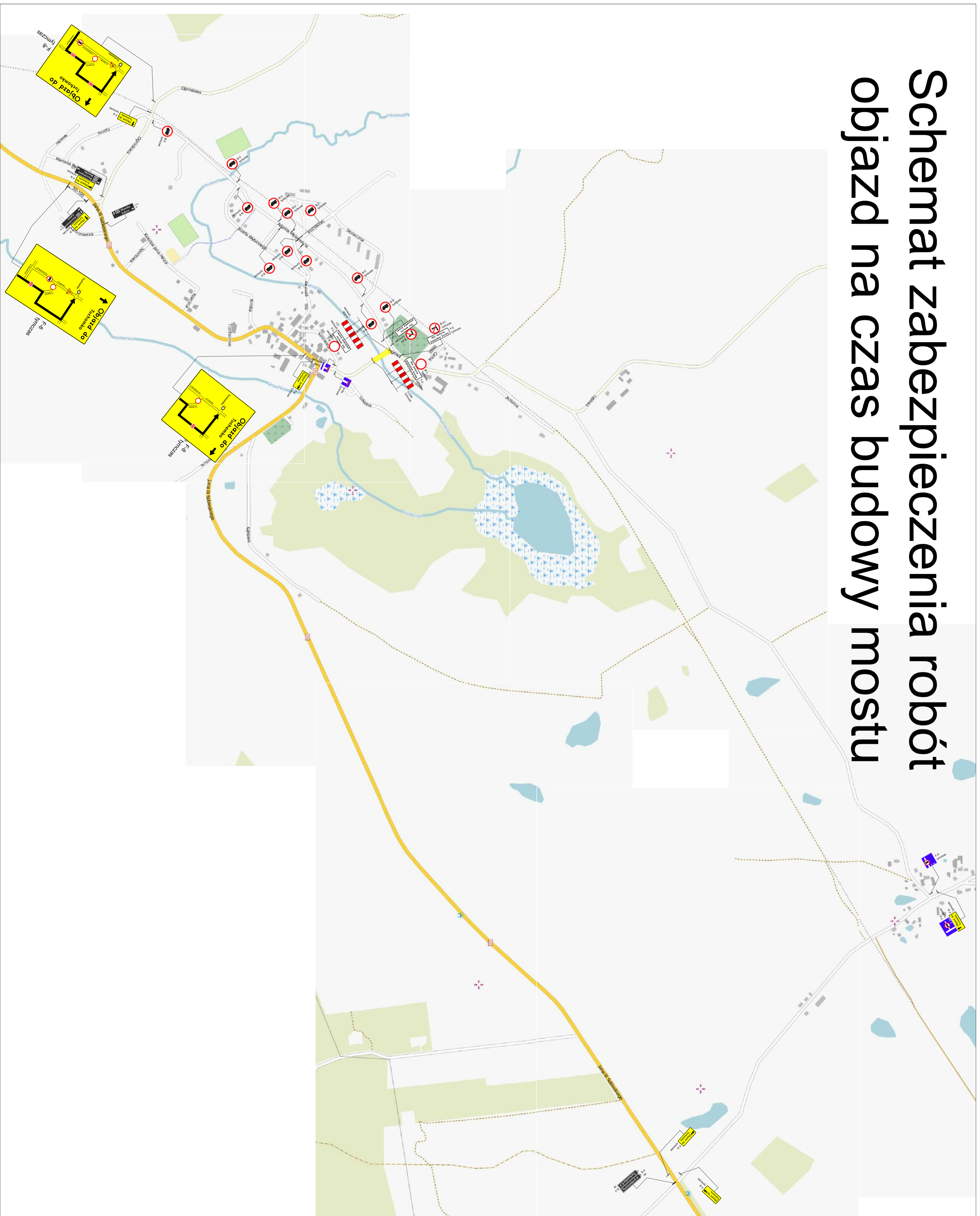
## Prace drogowe w rejonie skrzyżowań

Faza 3



OPRACOWAŁ	mgr inż. GRZEGORZ GRABAN	<b>SKANSKA</b>
SPRAWDZIŁ	mgr inż. PIOTR WIECZOREK	
TEMAT:	PRZEBUDOWA MOSTU NA RZECIE KAMIENICA W MSC TUCHOMIE	
TYTUŁ RYS.	SKRZYŻOWANIE 3-WŁOTOWE	
DATA	06'16	SKALA -
NR. PROJ.	TU/01/16	2C

# Schemat zabezpieczenia robót objazd na czas budowy mostu



A-6b - istniejące oznakowanie

A-14 - projektowane oznakowanie

OPRACOWANIE	mgr inż. GRZEGOŻ SZABAN	SKANSKA
SPRAWOZDZIE	mgr inż. PIOTR WIECZOREK	
TEMAT	PRZEBUDOWA MOSTU NA RZECZE KAMIEŃCICA W MIEŚCIE TUCHOMIA	SKALA
Tytuł rys.	OBJAZD NA CZAS BUDOWY MOSTU	NR PROJEKTU
		TU/03/16
		3