



Nowy system gospodarki odpadami w Gminie Tuchomie

Szanowni Mieszkańcy!

Od 1 lipca w całej Polsce zacznie obowiązywać **nowy system gospodarki odpadami komunalnymi**.

Gminę Tuchomie obsługiwała będzie firma **STAKOM-EKO PARTNER Sp. z o.o.**, która odbierze odpady komunalne, dostarczy pojemniki na odpady zmieszane oraz worki na odpady selektywnie zebrane.

Firma dostarczy także każdemu mieszkańcowi szczegółowy harmonogram wywozu odpadów.

Częstotliwość odbierania odpadów komunalnych:

- odpady komunalne zmieszane – raz w miesiącu,
- selektywnie zebrane tworzywa sztuczne – raz w miesiącu,
- selektywnie zebrane szkło – raz na kwartał,
- selektywnie zebrana makulatura – raz na kwartał.

Informacje dotyczące płatności

Mieszkańcy nie będą otrzymywali comiesięcznych pisemnych powiadomień o obowiązku uiszczenia płatności. Wpłaty należy dokonywać bez wezwań Gminy co miesiąc, pierwszej wpłaty dokonać należy **do 15 sierpnia 2013 r.**

Aby uniknąć naliczania odsetek ustawowych, wpłaty powinny być dokonywane terminowo, na kwotę zgodną ze złożoną deklaracją o wysokości opłaty za gospodarowanie odpadami komunalnymi.

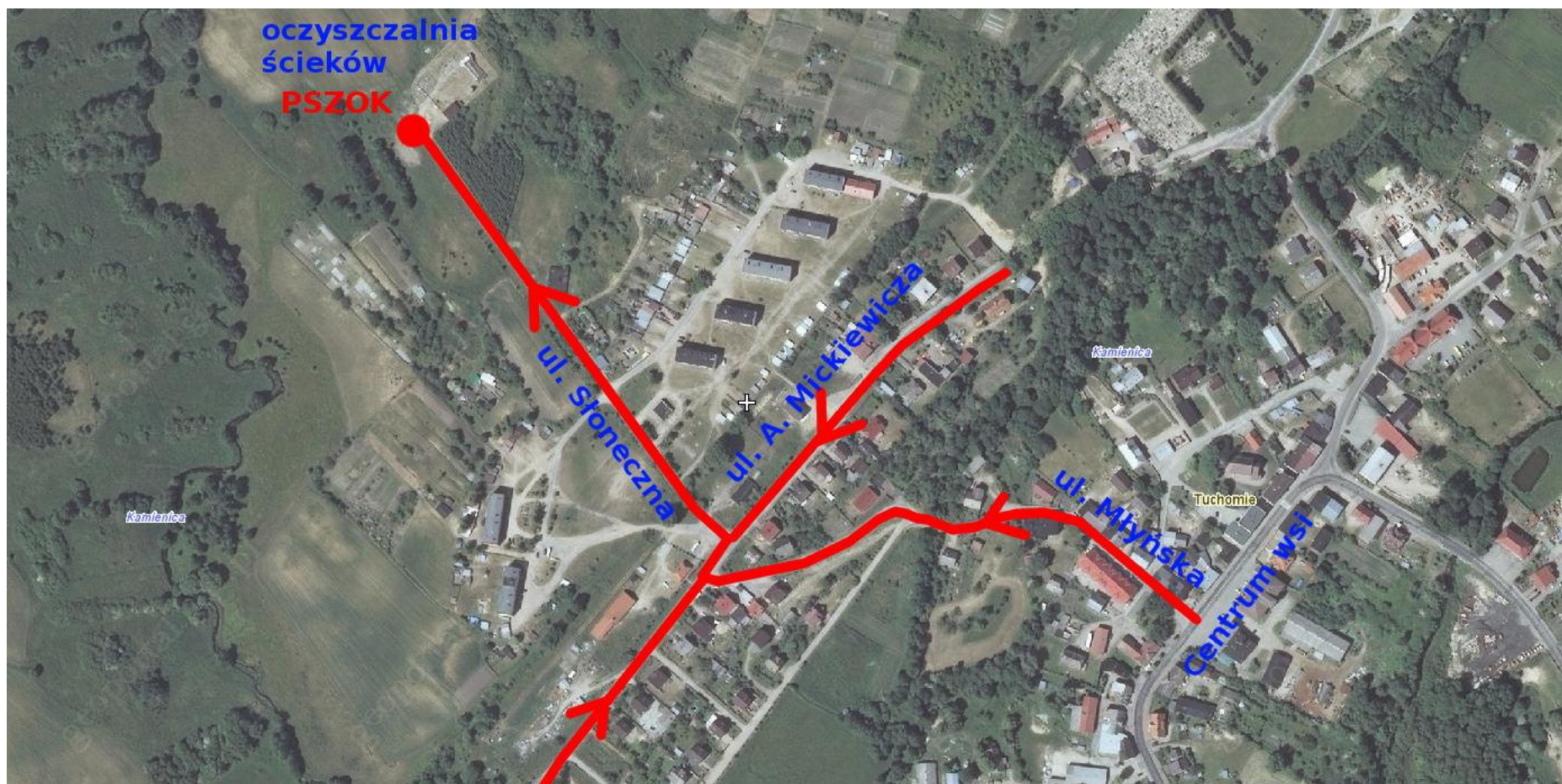
Płatność uiszczać będzie można w kasie Urzędu Gminy w Tuchomiu, I piętro, pokój nr 16, w godzinach 7.30-15.30 od poniedziałku do piątku, lub na konto nr **05 9321 0001 0000 1821 2000 0020 BS Bytów**.

Na wszelkie Państwa pytania, dotyczące nowego systemu odpowiedzi udzielają:

- pracownik Urzędu Gminy w Tuchomiu, - p. Tomasz Rohde, tel. 59-821-50-51
- przedstawiciel firmy STAKOM-EKO PARTNER Sp. z o.o., - p. Celina Mleczek, tel. 795-103-214

Dojazd do Punktu Selektywnej Zbiórki Odpadów

(Tuchomie, ul. Słoneczna – przy oczyszczalni ścieków)



Odpady do PSZOK będzie można dostarczać:

Od **poniedziałku do piątku** w godz. od **9:00 do 14:30** oraz w **soboty** w godz. od **9:00 do 10:00**

W PSZOK zbierane będą:

- Odpady zielone
- Makulatura
- Szkło
- Tworzywa (plastiki)
- Metale
- Odpady budowlane – gruz
- Odpady budowlane – gruz zmieszany (*opłata według cennika*)
- Popioły
- Leki, baterie, chemikalia, świetlówki
- Sprzęt RTV, AGD, itp...
- Meble wielkogabarytowe
- Opony