



Plan modernizacji dróg gminnych na lata 2018-2023



Plan modernizacji dróg gminnych na lata 2018-2023

I. Cel – Modernizacja dróg jest głównym postulatem zgłaszanym przez mieszkańców na zebraniach wiejskich

W naszej gminie 35% mieszkańców ma swoje domy na wybudowaniach, poza częścią zwartą wsi. Do tych zabudowań prowadzi 100 kilometrów dróg gruntowych gminnych. Mimo corocznych remontów stan tych dróg nie jest zadowalający. Aby to zmienić koniecznym jest wprowadzenie przemyślanego planu modernizacji i konsekwentnej, etapowej realizacji, rozłożonej, ze względów finansowych, czasowo na 5 lat.

Celem planu jest utwardzenie, poprawa parametrów wszystkich dróg prowadzących do zabudowań – ok. 100 km, po ok. 20 km rocznie. Kolejność remontu według obciążenia ilością osób korzystających z drogi zgodnie ze sporządzoną ewidencją ludności.

II. Założenia.

1. Zwiększenie zakresu corocznej modernizacji w sposób bardziej trwały z asfaltu, polbruku, płyt jumbo i tłucznia
2. Dofinansowanie modernizacji odcinków dróg wskazanych przez mieszkańców z Funduszu Sołeckiego w sposób trwały w stosunku 1zł Fundusz sołecki 1,5 zł Budżet Gminy
3. Odwodnienie przy pomocy rowów melioracyjnych odcinków dróg niszczone corocznie przez wody opadowe.
4. Odkrzaczanie i obcinka gałęzi drzew, tak aby pas jezdni miał 3,5 m czyli do dopuszczalnej szerokości pojazdów.
5. Modernizacja mostów i przepustów.
6. Przywracanie prawidłowego przebiegu dróg, oznakowanie granic przy wznowieniach widocznymi słupkami wystającymi 0,5 metra nad ziemię.
7. Przegląd przepustów i odwodnienia, co roku w okresie letnim.
8. Utworzenie stanowiska drogomistrza sprawującego stały nadzór nad infrastrukturą drogową, usuwającego drobne uszkodzenia, prowadzącego roboty remontowe.
9. Wprowadzenie czasowego ograniczenia tonażowego dla samochodów ciężarowych od listopada do kwietnia na niektórych odcinkach dróg.
10. Pozyskiwanie środków zewnętrznych na budowę dróg asfaltowych i wytypowanych według ilości osób zameldowanych w budynkach położonych przy danej drodze.
11. Rozbudowa oświetlenia ulicznego według wskazań mieszkańców z finansowaniem 50% fundusz sołecki i 50% bezpośrednio z budżetu gminy, dla obszarów w strefie zabudowanej.
12. Zwiększenie środków finansowych gminy na modernizację i utrzymanie dróg.
13. Zmiany organizacyjne w Urzędzie Gminy w kierunku wzmocnienia kadrowego prowadzenia spraw drogowych.

III. Stan obecny dróg na terenie gminy.

1. Krajowe

- droga krajowa numer 20 na terenie Gminy Tuchomie od kilometra 203+800 do kilometra 216+300

Zarządcą drogi jest Generalna Dyrekcja Dróg Krajowych, który odpowiada za kompleksowe utrzymanie drogi. Odcinek drogi krajowej przechodzący przez Gminę Tuchomie należy Rejonu GDDKiA w Kościerzynie.

2. Powiatowe DP

- **1766 DP** Kramarzyny-Kończyłowy
- **1730 DP** od drogi krajowej numer 20 przez Trzebiatkową do Ciemna
- **1729 DP** od drogi krajowej nr 20 przez Ciemno w kierunku Gliśna Wielkiego
- **1725 DP** od drogi krajowej nr 20 przez Masłowice Tuchomskie, Masłowice Trzebiatkowskie do drogi krajowej
- **1724 DP** Tuchomie - Kończyłowy przez Nowe Huty i Zagony
- **1726 DP** Tuchomie Bytów przez Tuchomko i Tągowie
- **1767 DP** Tuchomie - Borzytuchom przez Modrzejewo

Zarządcą dróg powiatowych na terenie Gminy Tuchomie jest Zarząd Dróg Powiatowych w Bytowie.

Zestawienie długości dróg gminnych oraz powiatowych w poszczególnych sołectwach.

Obręb ewidencyjny	Długość dróg gminnych [km]	Długość dróg powiatowych [km]
Ciemno	5.59	4.55
Kramarzyny	13.69	6.13
Masłowice Trzebiatkowskie	1.87	3.70
Masłowice Tuchomskie	3.79	4.65
Masłowiczki	6.79	-
Modrzejewo	6.60	2.97
Nowe Huty	5.98	3.39
Piaszno	9.79	0.01
Trzebiatkowa	19.52	2.89
Tuchomie	13.16	9.31
Tuchomko	8.73	2.41
Tągowie	6.65	2.32
Zagony	3.75	1.08
Razem	105,91	43,41

Podział dróg w sołectwach ze względu na nawierzchnię drogi

Obszar ewidencyjny	MB [km]	BT [km]	KP [km]	KK [km]	KL [km]	PB [km]	BR [km]	TŁ [km]	ŻW [km]	GŻ [km]	GR [km]	IN [km]	Suma długości [km]
Ciemno	1.57	-	-	-	-	-	-	-	2.69	-	1.33	-	5.59
Kramarzyny	1.84	0.06	0.09	-	-	-	0.26	2.21	8.67	-	0.56	-	13.69
Masłowice Trzebiatkowskie	-	-	-	-	-	-	-	-	0.28	0.60	0.98	-	1.87
Masłowice Tuchomskie	1.37	-	-	-	-	-	-	-	0.30	1.98	0.14	-	3.79
Masłowiczki	1.97	-	0.21	-	-	-	-	-	0,76	0.68	3.23	-	6.79
Modrzejewo	1.93	-	-	-	-	-	-	-	2.59	0.17	1.91	-	6.60
Nowe Huty	0.03	-	-	0.03	-	-	0.17	-	-	1.28	4.49	-	5.98
Piaszno	2.15	-	-	1.07	-	0.03	-	-	5.35	-	1.19	-	9.79

Oznaczenie skrótów

MB – masa bitumiczna

BT – betonowa

KP – kostka płyty

KK – kostka kamienna

KL – kamień

PB – polbruk

BR - brukowa

TŁ – tłuczniowa

ŻW – żwirowa

GŻ – gruntowo-żwirowa

GR - gruntowa

IN-inne

IV. Kolejność i zakres robót w poszczególnych sołectwach do realizacji w kolejnych latach

1. Tuchomie

Lp.	Numer drogi	Liczba mieszkańców zamieszkujących przy drodze
1	182083 G ulica Widokowa	16
2	182048 G ulica Słowackiego	14
3	182061 G ulica Jeziorna	11
4	182009 G Ulica Tarasowa	10
5	182058 G ulica Łąkowa	9
6	182044 ulica Polna	6
7	Ulica Lipowa – niepubliczna	2
8	Ulica Panoramiczna	-
9	Nasyp kolejowy do Trzebiatkowej	-

Rok 2018

- ulica Widokowa i ulica Tarasowa (jeśli otrzymamy dofinansowanie z Programu Rozwoju Gminnej i Powiatowej Infrastruktury Drogowej na lata 2016-2019 prowadzonego przez Urząd Wojewódzki), Drogi te zostały przewidziane do kompleksowej modernizacji przy użyciu kostki brukowej w przypadku nie uzyskania dofinansowania Gmina Tuchomie wystąpi do Urzędu Wojewódzkiego o dofinansowanie w roku 2019.
- ulica Słowackiego z udziałem funduszu sołeckiego, na drodze ułożona zostanie nawierzchnia z kostki brukowej I etap
- modernizacja mostu na ulicy Polnej.

Rok 2019

- - ulica Słowackiego z udziałem funduszu sołeckiego, na drodze ułożona zostanie nawierzchnia z kostki brukowej II etap
- Ulica Jeziorna utwardzona zostanie na długości 350 metrów od drogi powiatowej kruszywem łamanym z wyprofilowaniem spadków poprzecznych. W roku 2021 zaplanowana została inwestycja na ulicy Jeziornej polegająca na ułożeniu dywanika z masy mineralno asfaltowej na odcinku 350 metrów od drogi powiatowej.
- Ulica Łąkowa na drodze wznowione zostaną granice administracyjne pasa drogowego. Droga zyska nową nawierzchnię z kruszywa łamanego.

Rok 2020

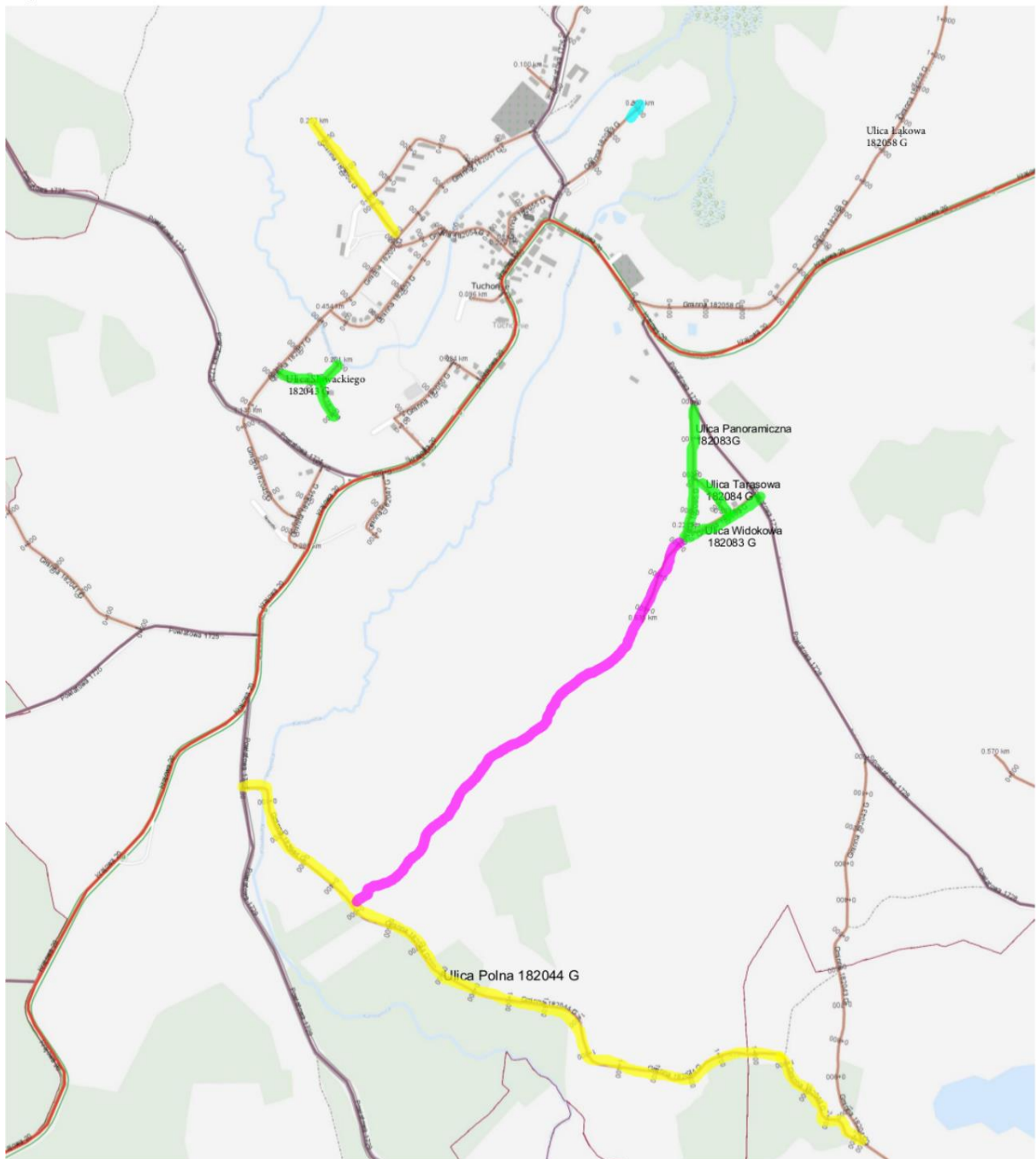
- Ulica Polna na drodze zaplanowano ułożenie 300 metrów nawierzchni z kostki brukowej na odcinku od drogi powiatowej do mostu na rzece Kamienicy. Pozostała część drogi utwardzona zostanie kruszywem tłuczniowym. Na drodze wycięte zostaną krzaki ograniczające szerokość pasa drogowego.
- Ulica Słoneczna w 2020 roku zaplanowana została nowa nawierzchnia z masy asfaltowej na ulicy w kierunku PSZOK

Rok 2021

- Ulica Lipowa w kierunku posesji numer 11 od firmy Stakom. NA drodze tej przewidziane zostało utwardzenie z kruszywa łamanego. Dodatkowo wykonany zostanie przegląd techniczny mostu na rzece.
- Ulica Szkolna – przedłużona zostanie nawierzchnia z masy bitumicznej do posesji numer 12.

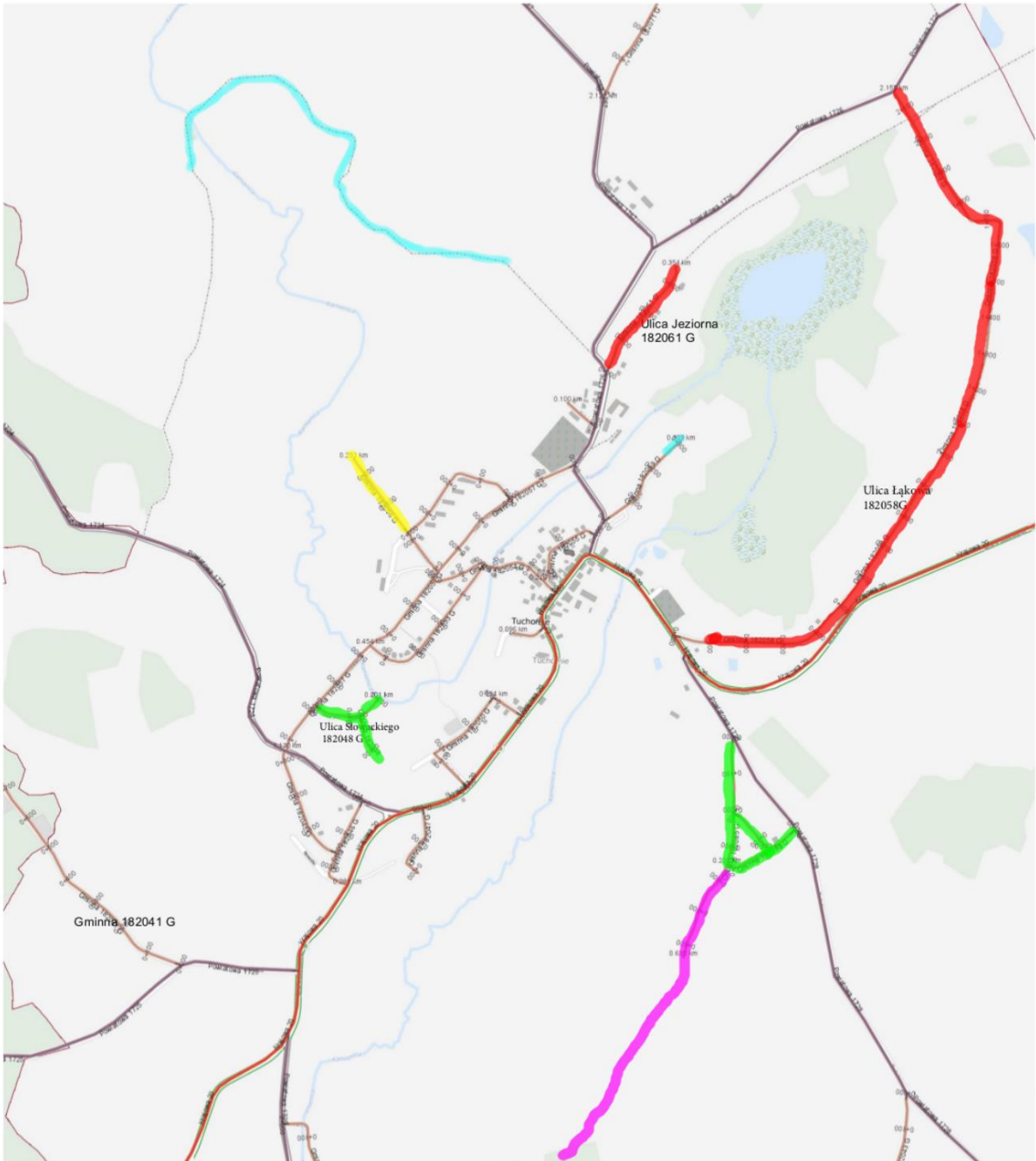
Rok 2022

- Ulica Panoramiczna od ulicy Widokowej do ulicy Polnej- na drodze ułożona zostanie warstwa kruszywa a na odcinku 200 metrów ułożone zostaną płyty jumbo. Droga w 2017 została częściowo wyremontowana płytami drogowymi oraz mieszanką kruszywa.
- Nasyp kolejowy w kierunku Trzebiatkowej- wykonany zostanie remont cząstkowy drogi z użyciem kruszywa łamanego.



- █ remont 2018
- █ remont 2019
- █ remont 2020
- █ remont 2021
- █ remont 2022

TEMAT Plan modernizacji dróg gminnych na lata 2018-2022			INWESTOR Urząd Gminy Tuchoń
PROJEKT Sołectwo Tuchoń			
OPRACOWAŁ		PODPIS	
Nr 774	Adres	Data 2018-02-05	Skala 1:10000



- █ remont 2018
- █ remont 2019
- █ remont 2020
- █ remont 2021
- █ remont 2022

remonty w 2018 roku
 remonty w 2019 roku
 remonty w 2020 roku
 remonty w 2021 roku
 remonty w 2022 roku

TEMAT		INWESTOR	
Plan modernizacji dróg gminnych na lata 2018-2022		Urząd Gminy Tuchomie	
WYKONAWCA			
Sołectwo Tuchomie			
OPRACOWANIE		PODSUMOWANIE	
№ rys.	Arkusze	Data	Skala
1		2018-02-05	1:10000

2. Masłowice Tuchomskie

Lp.	Numer drogi	Liczba mieszkańców zamieszkujących przy drodze
1	182035 G droga do posesji od 7 do 10	15
2	182062 G droga do posesji 18	5

Rok 2018

- Droga 182041 G modernizacja drogi asfaltowej do osady około 700 metrów drogi zyska nową nawierzchnię z masy asfaltowej
- Droga 182034 G nawierzchnia z kostki brukowej od drogi powiatowej w kierunku świetlicy z udziałem funduszu sołeckiego. Inwestycja ułożenia drogi z kostki brukowej do świetlicy realizowana będzie w latach 2018-2020

Rok 2019

- Droga 182035 G Masłowice Tuchomskie-Nowe Huty - 1400 metrów

Przed przystąpieniem do prac remontowych wznowione zostaną granice administracyjne pasa drogowego w/w drogi.

Remont drogi na odcinku należącym do sołectwa Masłowice Trzebiatkowskie będzie obejmował ułożenie płyt jumbo na odcinku 100 metrów od drogi powiatowej w kierunku Nowych Hut. Pozostałe 500 metrów odcinka wzmocnione i wyrównane zostanie warstwą kruszywa.

W celu zapewnienia przejazdu większym pojazdom rolniczym wycięte zostaną przydrożne krzewy i gałęzie drzew.

Rok 2020

- Droga 182033 droga Masłowice Trzebiatkowskie - Masłowice Tuchomskie - 500 metrów

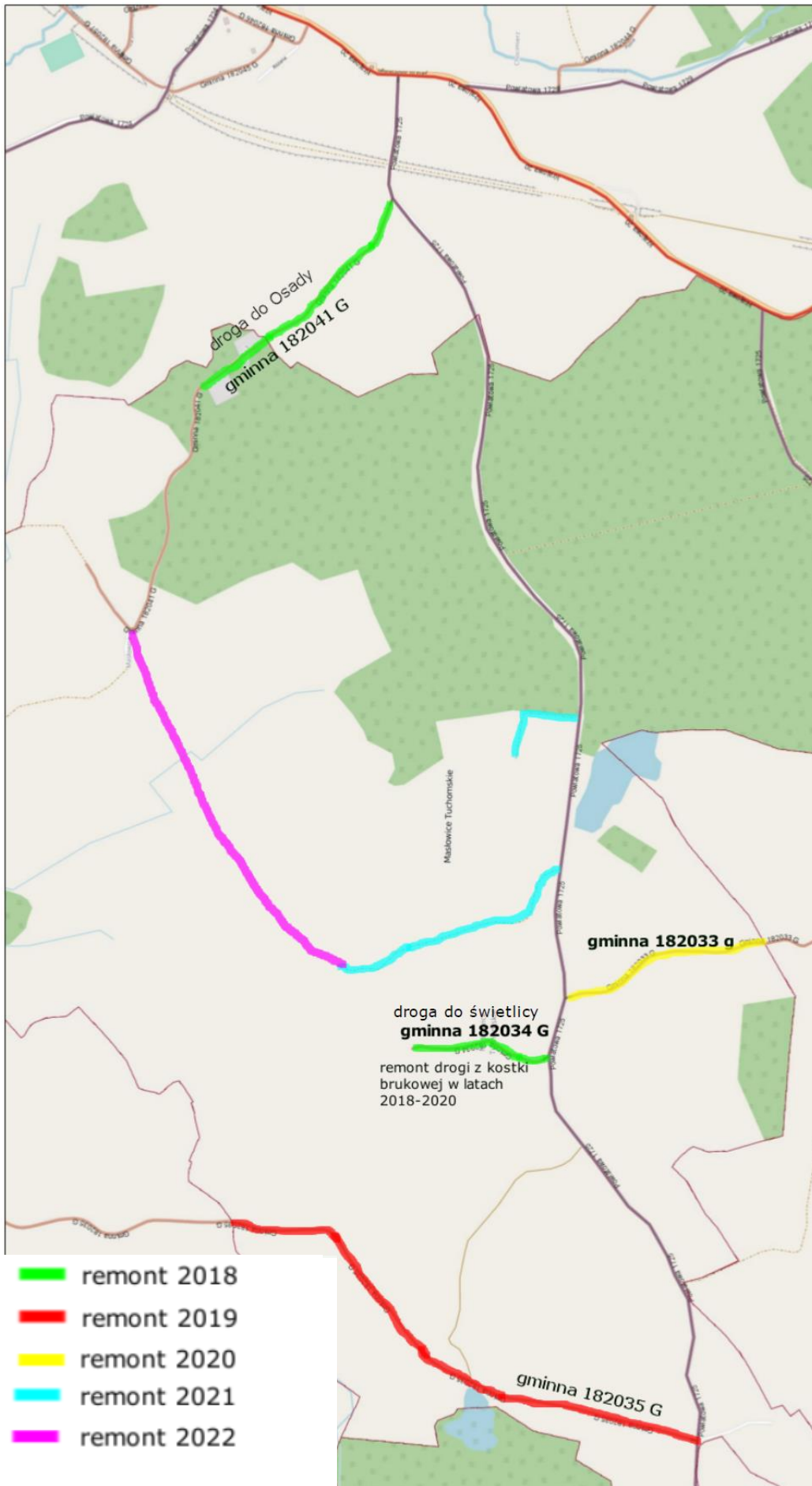
Droga o nawierzchni gruntowej, stanowiąca połączenie pomiędzy sołectwami. Droga stanowi również dojazd do upraw lokalnych gospodarzy. Remont drogi przeprowadzony zostanie warstwą tłucznia z nadaniem spadków poprzecznych pozwalających na odpływ wód opadowych.

Rok 2021

- Remont drogi niepublicznej do posesji 7 i 19. Droga wyremontowana zostanie warstwą kruszywa na całej długości.

Rok 2022

- W roku 2022 w sołectwie Masłowice Tuchomskie zostaną przeprowadzone remonty dróg niepublicznych tj. drogi łączącej Masłowice Tuchomskie Osada z drogą do posesji 19.



3. Ciemno

Stan istniejący dróg sołectwa Ciemno

Lp.	Numer drogi	Liczba mieszkańców zamieszkujących przy drodze
1	182017 G droga Ciemno- Trzebiatkowa	22
2	182015 G droga do posesji 41 i 42	11
3	182016 G droga do posesji 44 i 45	8
4	182014 G droga do posesji 42 i 42a	6
5	182030 G droga do posesji 37	3

Rok 2018

- poszerzenie drogi powiatowej o 1,5 m na odcinku od Tuchomie do Ciemna około 2,5 km,
- drogi wewnętrzne (przy boisku oraz koło krzyża) z kostki polbrukowej z udziałem funduszu sołectkiego.
- Droga 182017 G droga Ciemno-Trzebiatkowa - 1000 metrów. Droga wzmocniona zostanie warstwą kruszywa. Dodatkowo droga w roku 2021 zyska nową nawierzchnię z masy mineralna asfaltowej

Rok 2019

- Droga 182015 droga do posesji 41 i 42 – 800 metrów. Remont drogi kruszywem łamanym (tłuczniem). W 2022 wykonane zostanie utwardzenie mieszanką asfaltowa na odcinku 700 metrów.

Rok 2020

- Droga 182016 G droga d posesji 44 i 45 - 200 metrów
- Droga 182014 G droga do posesji 42 i 42a - 400 metrów

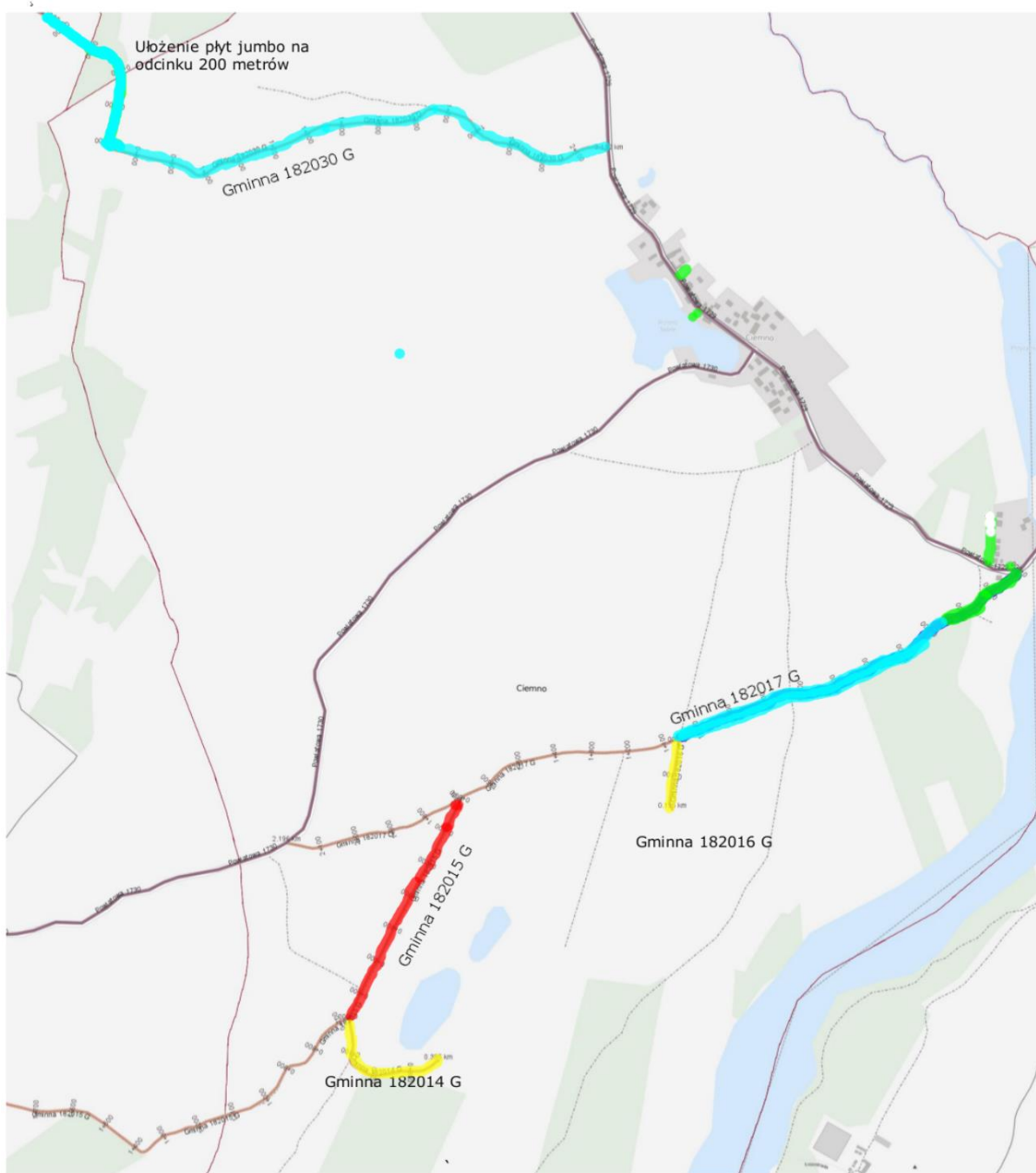
Drogi o nawierzchni gruntowej. Remont dróg wykonany zostanie przy użyciu kruszywa łamanego.

Rok 2021

- Droga 182030 G droga do posesji 37 - 1600 metrów. Na drodze ułożona zostanie nawierzchnia tłuczniowa, z wyłączeniem odcinka 200 metrów przy nasypie kolejowym na którym ułożone zostaną płyty jumbo.

Rok 2022

- remont dróg niepublicznych zgłoszonych przez mieszkańców



- remont 2018
- remont 2019
- remont 2020
- remont 2021
- remont 2022

TEMAT			INWESTOR
Plan Modernizacji dróg Gminnych na Lata 2018-2022			Urząd Gminy Tuchomie
RYSUJEK			
Sołectwo Ciemno			
OPRACOWAŁ		PODPIS	
Nr rys.	Arkusz	Data	Skala
		2018-02-05	1:10000

4. Kramarzyny

Lp.	Numer drogi	Liczba mieszkańców zamieszkujących przy drodze
1	182011 G ulica Młyńska	43
2	182002 G ulica Łąkowa	15
3	182001 G ulica Górna	14
4	182009 G Ulica Polna	3
5	Droga niepubliczna do zabudowań 16 18 i 20	11
5	182022 G nasyp kolejowy	

Rok 2018

- **Droga 182011G - ulica Młyńska - 2650 metrów**

Droga na całej długości tj. około 2650 posiada nawierzchnię żwirową tłuczniową, która wzmocniona zostanie warstwą kruszywa łamanego. Podczas układania kruszywa wyprofilowane zostaną spadki poprzeczne do wartości 4%. W granicach pasa drogowego wykonane zostaną rowy zbierające i odprowadzające wodę opadową z jezdni drogi. W drodze na km 1+950 znajduje się most, który w ramach modernizacji drogi zostanie wymieniony na przepust o przekroju kwadratowym.

- modernizacja 2 mostów na ulicy Młyńskiej,
- wyłożenie części ulicy Łąkowej płytami jumbo z udziałem funduszu sołeckiego

Rok 2019

- **Droga 182002G - ulica Łąkowa - 1850 metrów**

Droga o nawierzchni żwirowej, z licznymi ubytkami kruszywa. W 2017 roku na odcinku około 100 metrów zostały ułożone płyty drogowe. Na odcinku od km 0+000 do 1+000 oraz od km 1+250 do 1+800 wzmocnienie nawierzchni kruszywem łamanym z wyprofilowaniem spadków poprzecznych. Odcinek drogi od 1+100 do 1+250 wzmocnienie drogi przy użyciu płyt jumbo. Na odcinku drogi występują liczne krzaki utrudniające widoczność tj. od km 0+900 do km 1+300. Remont drogi poprzedzony zostanie wznowieniem granic pasa drogowego oraz wykonaniem urządzeń odwadniających jezdnię drogi rowów w granicach pasa drogowego. Na km 0+850 przed przystąpieniem do modernizacji drogi konieczne jest sprawdzenie i ewentualne udrożnienie przepustu przechodzącego przez drogę.4

Rok 2020

- **Droga 182001G - ulica Górna - 2600 metrów**

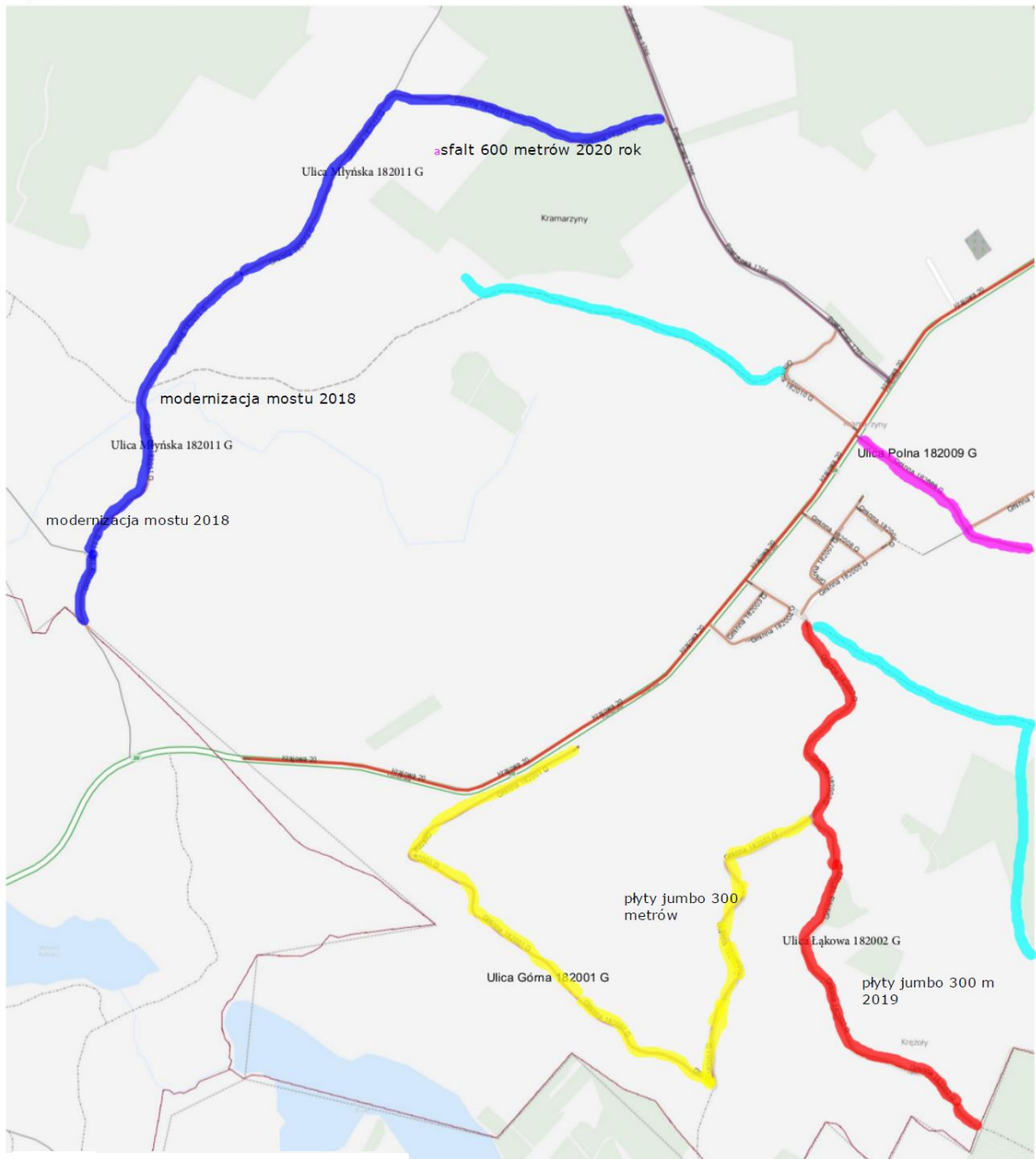
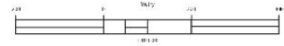
Droga o nawierzchni żwirowej, na odcinku od km 1+900 do km 2+000 droga posiada wzmocnioną nawierzchnię użyciu płyt jumbo. Droga zaczynając od zjazdu z nasypu kolejowego na odcinku od km 0+000 do 1+900 umocniona zostanie kruszywem łamanym, na odcinku drogi od km 2+000 do 1+800 ułożone zostaną płyty jumbo pozostała część drogi zyska nawierzchnię z kruszywa łamanego. Ulica Górna sprawdzona zostanie pod względem poprawności jej biegu a na odcinku od km 0+600 0+800 usunięte zostaną drzewa zwężające szerokość jezdni.

Rok 2021

- Droga 182009 - ulica Polna - 2150 metrów.
Droga o nawierzchni żwirowo tłuczniowej na całej długości 2150 metrów zostanie wzmocniona kruszywem łamanym. W drodze na km 0+500 oraz 1+100 zlokalizowane są przepusty, które należy sprawdzić pod względem drożności. Podczas modernizacji wykonane zostaną odwodnienia drogi przy pomocy rowów.

Rok 2022

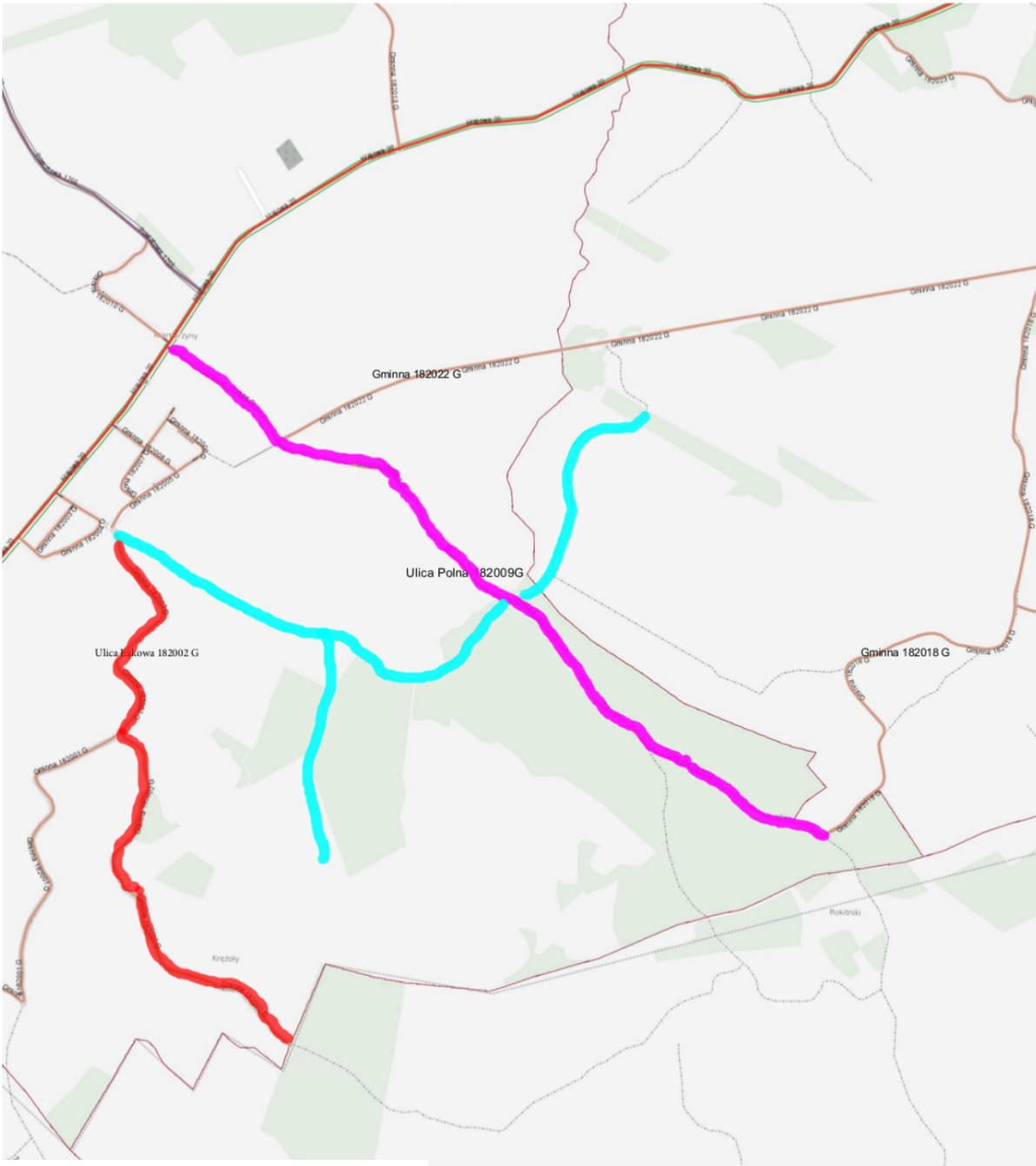
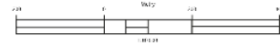
- Droga 182022 nasyp kolejowy - 1000 metrów
Przebieg drogi wyznacza nasyp, który wzmocniony zostanie na całej długości kruszywem łamanym. Przed przystąpieniem do prac remontowych konieczne jest przycięcie drzew i krzewów ograniczające szerokości jezdni.
- Droga niepubliczna - ulica Leśna-900 metrów
Dodatkowo w roku 2022 wyremontowana zostanie droga nie mająca statusu drogi publicznej stanowiąc dojazd do mieszkańców ulicy Leśnej numer 16, 18 i 20.



- █ remont 2018
- █ remont 2019
- █ remont 2020
- █ remont 2021
- █ remont 2022

- █ remonty w 2018 roku
- █ remonty w 2019 roku
- █ remonty w 2020 roku
- █ remonty w 2021 roku
- █ remonty w 2022 roku

TEMAT		INWESTOR	
Plan modernizacji dróg gminnych na lata 2018-2022		Urząd Gminy Tuchomie	
RYSUJEK			
Sołectwo Kramarzyny			
OPRACOWAŁ	PODPIS		
Nr rys.	Arkusze	Data	Skala
1		2018-02-05	1:10000



- █ remont 2018
- █ remont 2019
- █ remont 2020
- █ remont 2021
- █ remont 2022

TEMAT		INWESTOR	
Plan modernizacji dróg gminnych na lata 2018-2022		Urząd Gminy Tuchomie	
RYSUDEK			
Sołectwo Kramarzyny			
OPRACOWAL		PODPIS	
Nr rys.	Arkusze	Data	Skala
2		2018-02-05	1:10000

5. Trzebiatkowa

Stan istniejący dróg sołectwa Trzebiatkowa

Lp.	Numer drogi	Liczba mieszkańców zamieszkujących przy drodze
1	182023 G droga do posesji od 47 do 53	54
2	182022 G nasyp kolejowy Trzebiatkowa - Kramarzyny	32
3	182024 G droga do jeziora Naleton	25
4	182020 G droga do posesji 56,57,58	23
5	182025 G droga do posesji od numeru 80 do 83	17
6	182028 G droga do posesji numer 95	8
7	182015 G droga do posesji numer 14 i 15	6
8	182018 G droga do posesji numer 61i 62	5
9	182026 G droga do posesji numer 100	5
10	182027 G droga do posesji numer 96	1

Rok 2018

- Droga 182023 G droga do posesji 47 do 53 – etap 1 600 metrów o nawierzchni asfaltowej
- Droga 182022 G utwardzenie drogi kruszywem łamanym z wyprofilowaniem spadków poprzecznych. Dodatkowo na odcinku 500 metrów w roku 2020 wykonana zostanie nawierzchnia z masy mineralno asfaltowej.

Rok 2019

- Droga 182023 G etap II – 600 metrów nawierzchni asfaltowej
- Droga 182024 G droga do jeziora Naleton na całej długości drogi nawierzchnia tłuczniowa. W roku 2018 wymieniony zostanie przepust pod drogą łączący jeziora Naleton.
- Droga 182025 G droga do posesji 80-83, na odcinku 800 metrów od drogi krajowej ułożone zostaną płyty jumbo pozostała część drogi wzmocniona zostanie warstwą tłuczniową

Rok 2020

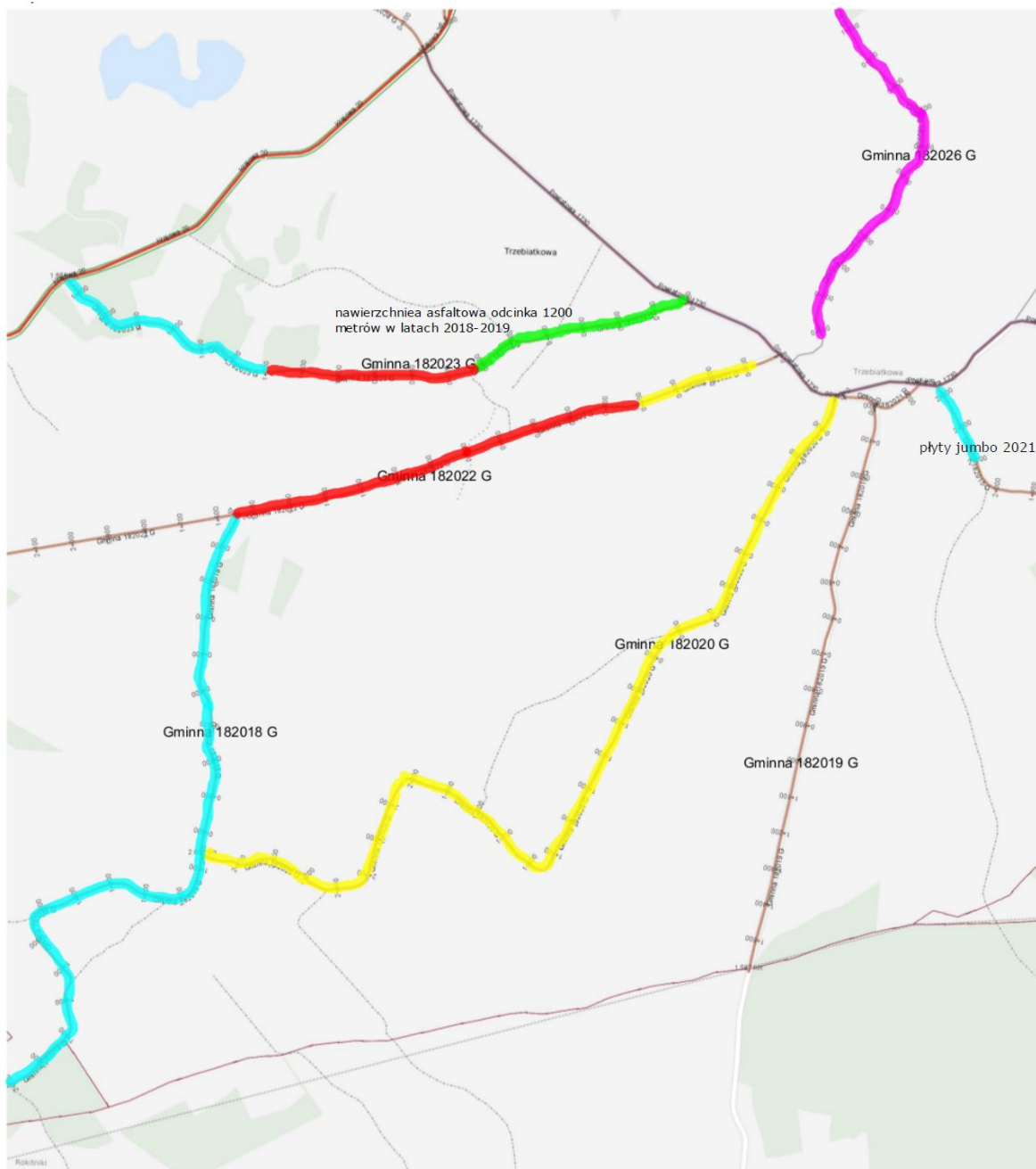
- Droga 182022 G na odcinku 500 metrów od budynku WOK ułożona zostanie nawierzchnia z masy mineralna asfaltowej
- Droga 182020 G droga do posesji 56-58. Droga wytypowana została do wznowienia granic. Utwardzenie drogi przy użyciu tłuczni. Dodatkowo od km 1+800 do 2+100 ułożone zostaną płyty jumbo.
- Droga 182028 G droga do posesji 42 i 42a Droga o nawierzchni gruntowej, która zostaną poszerzone do szerokości 3,5 metra. Remont dróg przeprowadzony zostanie przy ułożeniu warstwy kruszywa łamanego na całej ich długości. Z drogi zostaną odprowadzone wody przez wykonanie rowów odwadniających. Droga 182025 G utwardzona zostanie przy użyciu płyt jumbo na odcinku 800 metrów od drogi krajowej numer 20 w roku 2021. Dodatkowo wznowione zostaną granice pasa drogowego na tych drogach.
- Droga 182023 G etap III utwardzenie drogi tłuczniem od domów socjalnych do drogi krajowej

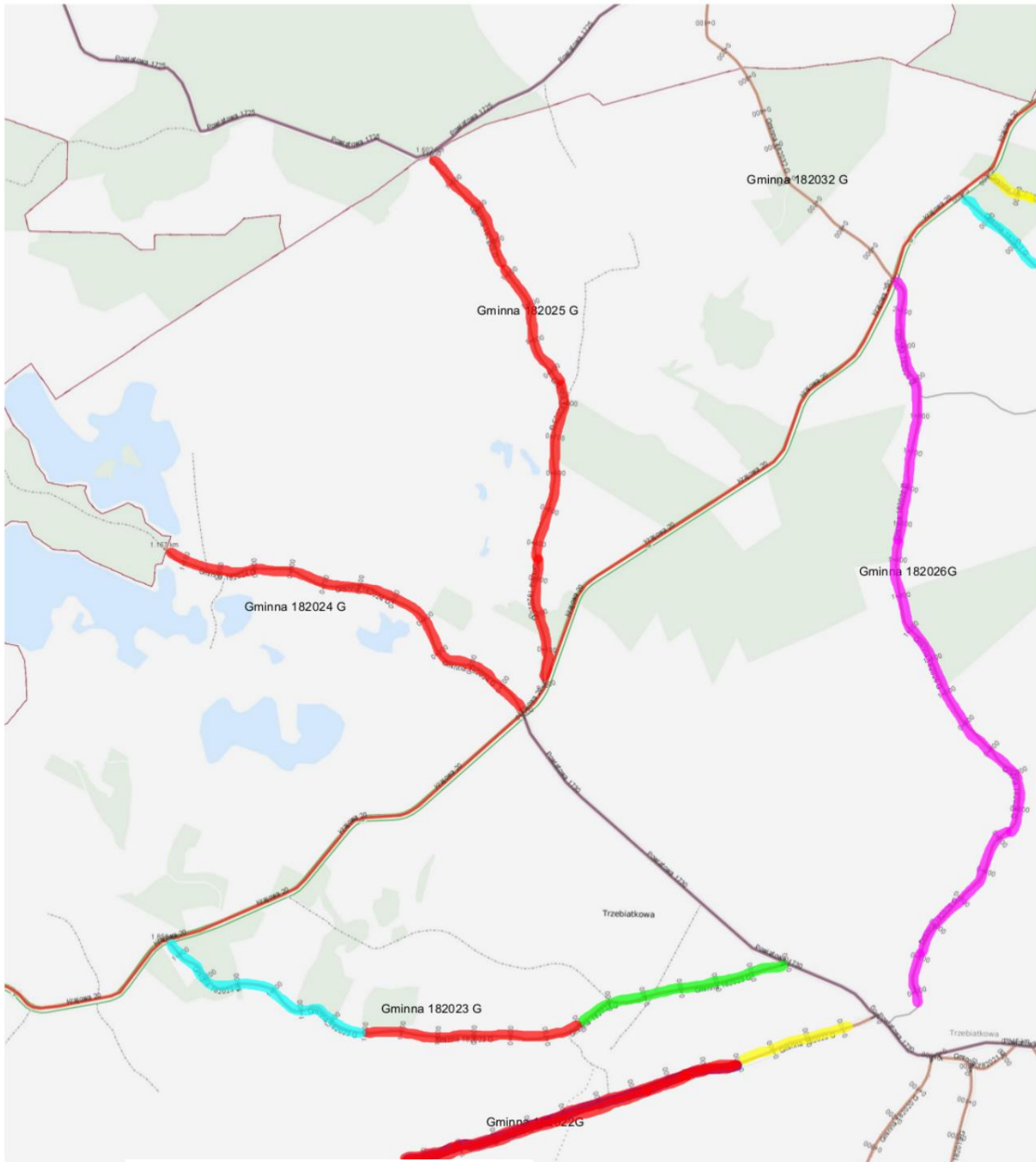
Rok 2021

- Droga 182015 G droga do posesji 14 i 15 droga wyremontowana zostanie płytami jumbo do posesji numer 15
- Droga 182018 G droga do posesji 61 i 62 na całej długości drogi przeprowadzony zostanie remont z kruszywa łamanego. Dodatkowo na 400 metrach drogi ułożone zostaną płyty jumbo.
- Droga 182027 G droga do posesji 96 utwardzenie drogi tłuczniem.

Rok 2022

- Droga 182026 G droga do posesji 100 na całej długości drogi przeprowadzony zostanie remont z kruszywa łamanego.





remonty w 2018 roku
 remonty w 2019 roku
 remonty w 2020 roku
 remonty w 2021 roku
 remonty w 2022 roku

- remont 2018
- remont 2019
- remont 2020
- remont 2021
- remont 2022

TEMAT Plan modernizacji dróg gminnych na lata 2018-2022			INWESTOR Urząd Gminy Tuchoże
WYKONAWCA Sołectwo Trzebiatkowa			
OPRACOWAŁ		PODPIS	
Nr zys. 1	Adres	Data 2018-02-05	Skala 1:10000

6. Piaszno

Stan istniejący dróg sołectwa Piaszno

Lp.	Numer drogi	Liczba mieszkańców zamieszkujących przy drodze
1	182043 G droga do Piaszno Małe (asfaltowa)	21
2	182039 G droga do posesji od 37 i 38	13
3	182037 G droga do posesji od 31 do 34	11
4	182040 G droga do posesji 6 i 7	10
5	182042 G Piaszno ulica Pochyła	9
6	182038 G droga do posesji 35	2
7	182036 G droga Piaszno-Gliśno Wielkie	-

Rok 2018

- Droga 182082 G nowa nawierzchnia z masy bitumicznej drogi prowadzącej przez centrum wsi z udziałem funduszu sołectkiego.
- Droga 182039 G droga do posesji 39 – modernizacja odcinka nawierzchnią tłuczniową.

Rok 2019

- Droga 182037 G droga do posesji 31 do 34

Rok 2020

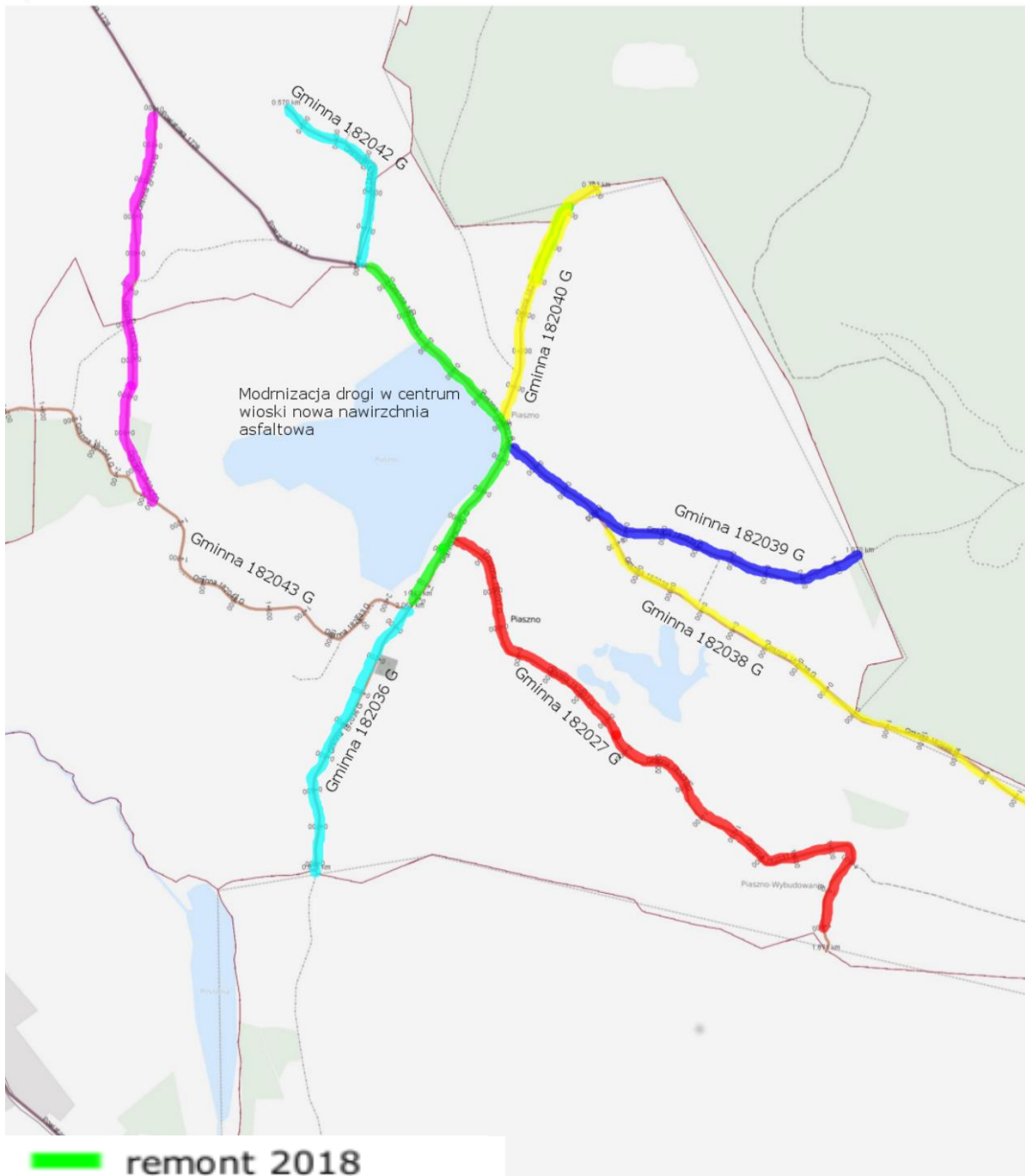
- Droga 182040 G droga d posesji 6 i 7 - 700 metrów
- Droga 182042 G ulica Pochyła Piaszno 600 metrów

Rok 2021

- Droga 182038 G droga do posesji 35 - 2200 metrów

Rok 2022

- Droga 182036 G droga Piaszno-Gliśno Wielkie - 800 metrów
 - Droga 182043 G Piaszno Małe do drogi powiatowej - 1200 metrów
- Remonty dróg w miejscowości Piaszno w szczególności polegały będą na wyrównaniu istniejącej nawierzchni, wyprofilowaniu spadków poprzecznych i stabilizacji dróg kruszywem łamanym 0/31,5 mm (jak do stabilizacji mechanicznej) o grubości do 15 cm. Przed przystąpieniem do remontu wyznaczonych odcinków dróg sprawdzony zostanie przebieg drogi co do prawidłowości położenia jej w granicach administracyjnych działek gminnych. Dodatkowo w pasach drogowych, zostaną wykonane konieczne wycięcia drzew i krzewów, które utrudniają poruszanie się pojazdów.



- █ remont 2018
- █ remont 2019
- █ remont 2020
- █ remont 2021
- █ remont 2022

TEMA T			INWESTOR
Plan modernizacji dróg gminnych na lata 2018-2022			Urząd Gminy Tuchomie
WYKONAWCA			
Sołectwo Piaszno			
OPRACOWAŁ		PODSIĘ	
Nr rys.	Arkusze	Data	Skala
1		2018-02-05	1:10000

7. Masłowice Trzebiatkowskie

Lp.	Numer drogi	Liczba mieszkańców zamieszkujących przy drodze
1	182032G droga Masłowice Trzeb-Trzebiatkowa	3
2	182033G droga Masłowice Trzeb- Masłowice Tuchomskie	2

Rok 2018

W roku 2019 w sołectwie Masłowice Trzebiatkowskie Gmina Tuchomie zaplanowała wspólną inwestycję z Zarządem Dróg powiatowych polegającą na przedłużeniu drogi powiatowej numer 1725 G w kierunku boiska przy użyciu masy bitumicznej

Rok 2019

- Droga 182033 G droga Masłowice Trzebiatkowskie - Masłowice Tuchomskie - 500 metrów
Droga o nawierzchni gruntowej, stanowiąca połączenie pomiędzy sołectwami.
Remont drogi przeprowadzony zostanie warstwą tłuczni, która pozwoli na wyprofilowanie drogi i uzyskanie spadków poprzecznych. Po wznowieniu granic pasa drogowego przeprowadzona zostanie wycinka drzew i krzewów w pasie drogowym, które zwążają jezdnie drogi do szerokości 2,5 metra.

Rok 2020

- Droga 182029G droga stanowiąca połączenie Małowice Trzebiatkowskie -Masłowiczki
Droga z nawierzchnią zwirową, stanowiąca połączenie 2 sołectw,
Remont drogi wykonany zostanie przy użyciu kruszywa łamanego na całym planowany do remontu odcinku. Jezdnia drogi zostanie poszerzona do szerokości 3,5 metra poprzez wycinkę drzew i krzewów w pasie drogowym.
Przed przystąpieniem do modernizacji drogi wyznaczony zostanie jej pas drogowy i wykonane zostaną rowy odwadniające.

Rok 2021

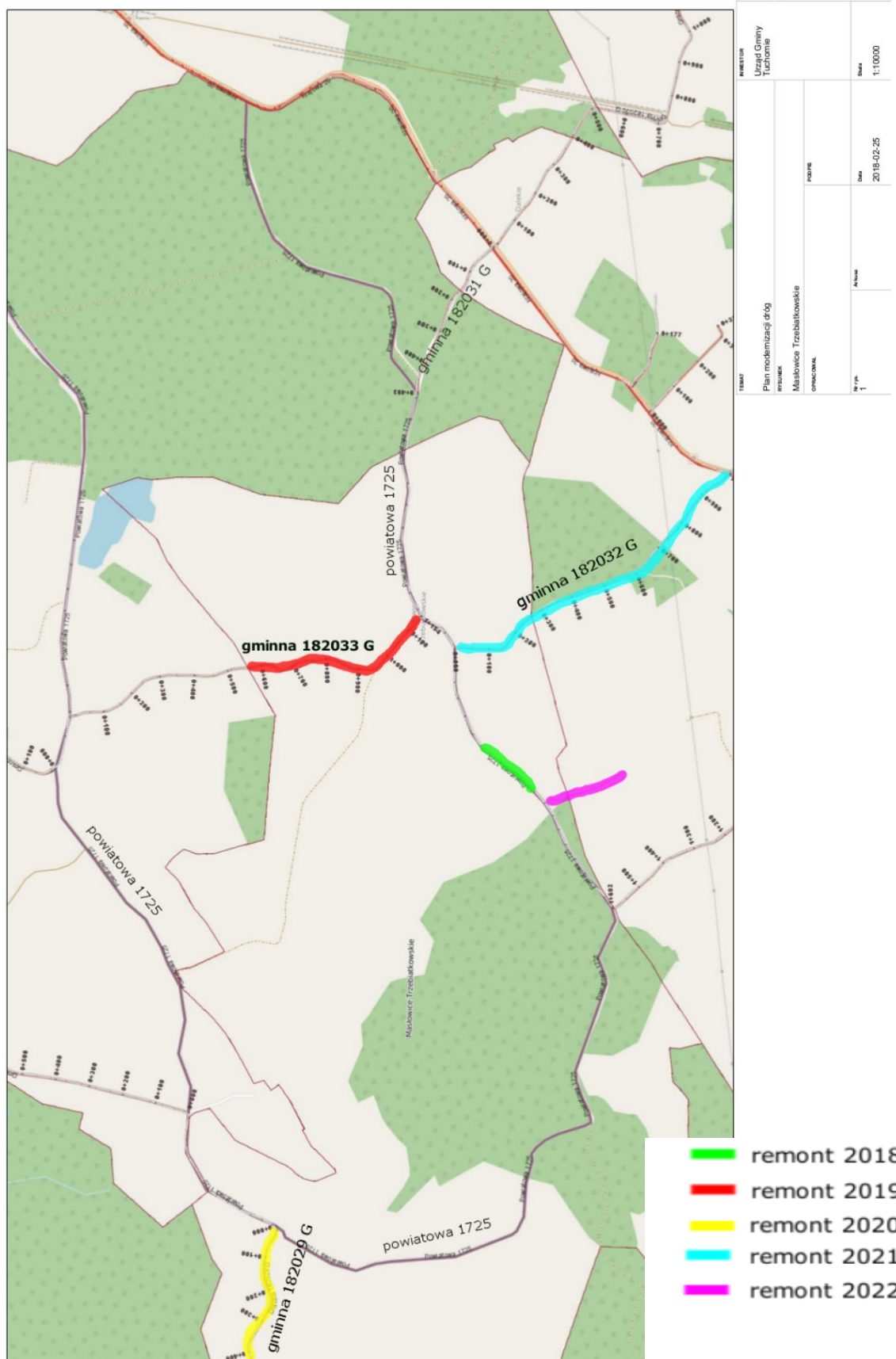
- Droga 182032 G droga Masłowice Trzebiatkowskie - Trzebiatkowa - 1000 metrów

Jest to droga o nawierzchni gruntowej nieutwardzonej, która w 2021 roku zostanie wyremontowana w całości zarówno część należąca do sołectwa Masłowice Trzebiatkowskie oraz odcinek sołectwa Trzebiatkowa. Przed przystąpieniem do prac remontowych wznowione zostaną granice administracyjne pasa drogowego w/w drogi.

Modernizacja drogi polegać będzie na ułożeniu warstwy tłuczni, który poprawi stan drogi. Dodatkowo od km 0+550 do km 0+700 wycięte zostaną drzewo ograniczające szerokość jezdni. Podczas układania warstwy kruszywa wyprofilowane zostaną spadki w celu uniknięcia tworzenia się zastoisk wody.

Rok 2022

W roku 2022 w sołectwie Masłowice Trzebiatkowskie wykonane zostaną remonty dróg niepublicznych prowadzące do posesji.



8. Modrzejewo

Lp.	Numer drogi	Liczba mieszkańców zamieszkujących przy drodze
1	182064 G droga do posesji od 62 do 70 (asfaltowa)	47
2	182062 G droga do posesji 20 i 21	9
3	182065 G droga do posesji 71	4

Rok 2018

- utwardzenie drogi przy kościele przy użyciu masy bitumicznej z udziałem funduszu sołeckiego.
- Remont drogi do posesji numer 71 w porozumieniu z Nadleśnictwem Bytów
Na Odcinku drogi gminnej śródpolnej ułożone zostaną płyty jumbo.

Rok 2019

- Droga 182062 G droga do posesji 20 i 21 - 1000 metrów od drogi powiatowej w kierunku Nowych Hut. Utwardzenie drogi kruszywem łamanym. Dodatkowo na drodze wznowione zostaną granice pasa drogowego.

Rok 2020

- Droga 182062 G droga do Nowych Hut – 1000 metrów. Na drodze ułożone zostaną płyty jumbo na odcinku 300 metrów w miejscu przecięcia się drogi z rzeką Kamienicą. Pozostała część drogi utwardzona kruszywem łamanym stabilizowanym mechanicznie. Na odcinku wykonane zostaną odwodnienia w postaci rowów przydrożnych.

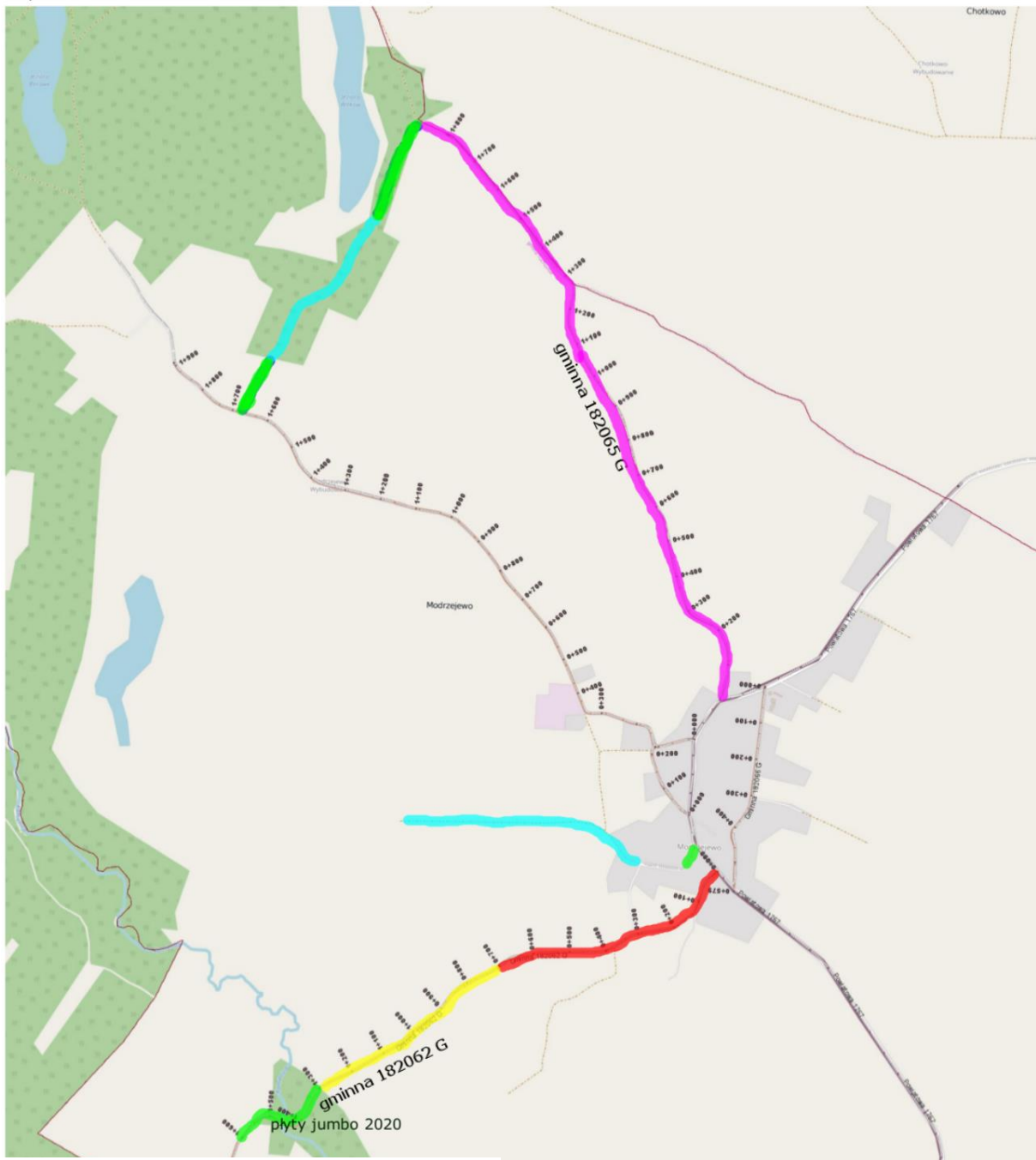
Rok 2021

- Remont drogi niepublicznej w kierunku posesji 21A.

Rok 2022

- Droga 182065 G do posesji 71

Drogi o nawierzchni gruntowej, które zostaną poszerzone do szerokości 3,5 metra. Remont dróg przeprowadzony zostanie przy ułożeniu warstwy kruszywa łamanego na całej ich długości. Z drogi zostaną odprowadzone wody przez wykonanie rowów odwadniających. Na drogach wykonane zostaną



- remont 2018
- remont 2019
- remont 2020
- remont 2021
- remont 2022

0

TEMAT		INWESTOR	
Plan modernizacji dróg gminnych		Urząd Gminy Tuchomie	
RYSUNEK			
Modrzejewo			
OPRACOWAL		PODS	
Wzrost	Adres	Data	Skala
		2018-02-20	1:10000

9. Tuchomko

Lp.	Numer drogi	Liczba mieszkańców zamieszkujących przy drodze
1	182068 G droga do posesji od 34 i 38	19
2	182067 G droga do posesji od 41 do 44	11
3	182070 G droga do posesji 62	11
4	182071 G droga do posesji 54	4
5	182072 G droga do posesji 55	4
6	182076 G droga do jeziora Długiego	-

Rok 2018

- remont dróg gruntowych na terenie sołectwa z udziałem funduszu sołeckiego.
- Droga 182067 G do posesji 41 i 44 – remont drogi przeprowadzony zostanie w latach 2018-2020 z modernizacją drogi płytami jumbo na całej długości drogi.
- Droga 182068 G droga do posesji 41-44. Droga w roku 2018 wzmocniona zostanie warstwą kruszywa łamanego. Na odcinku 100 metrów zmieniony zostanie przebieg drogi gminnej, który nie znajduje się w granicach pasa drogowego. Dodatkowo w latach 2021-2022 ułożone zostaną płyty jumbo na odcinku 1200 metrów.

Rok 2019

- Droga 182067 G droga do posesji 41 i 44 - 400 kontynuacja wzmocnienia drogi płytami jumbo
- Droga 182070 G droga do posesji 62 - Modernizacja drogi warstwą z kruszywa łamanego
- Droga 182072 G droga do posesji 55 - Modernizacja drogi warstwą z kruszywa łamanego na odcinku od istniejących płyt jumbo.

Rok 2020

- Droga 182067 G droga do posesji 41 i 44 - 400 kontynuacja wzmocnienia drogi płytami jumbo. Zakończenie modernizacji drogi.
- Droga niepubliczna od drogi powiatowej do posesji numer 54. Utwardzenie drogi warstwą kruszywa. Wznowienie granic pasa drogowego.

Rok 2021

- Droga 182076 G do jeziora Długiego - 2100 metrów – modernizacja drogi kruszywem łamanym.
- Droga 182068 G modernizacja drogi płytami jumbo odcinek 600 metrów

Rok 2022

- Droga 182077 G droga od drogi krajowej numer 20 do jeziora Długiego – 1200 metrów.
- Droga 182068 G zakończenie modernizacji drogi płytami Jumbo.



- █ remont 2018
- █ remont 2019
- █ remont 2020
- █ remont 2021
- █ remont 2022

TEMAT	INWESTOR
Plan modernizacji dróg gminnych na lata 2018-2022	Urząd Gminy Tuchomko
RYSUJEK	
Solectwo Tuchomko	

10. Masłowiczki

Lp.	Numer drogi	Liczba mieszkańców zamieszkujących przy drodze
1	182013 G (od drogi powiatowej do drogi krajowej)	38
2	182012 G droga przy dawnym cmentarzu	12
3	182029 G droga Masłowiczki – Masłowice Tuchomskie	4
5	Droga niepubliczna do posesji numer 11	4

Rok 2018

- **Droga 182013 G** od zabudowania nr 12 do zabudowania 3 – 1800 metrów
Droga na długości 250 metrów posiada ułożone płyty jumbo. Pozostała część drogi posiada nawierzchnię żwirową. Na całej długości występują liczne ubytki kruszywa. Szerokość istniejącej nawierzchni wynosi do 4 metrów. Droga stanowi dojazd dla mieszkańców do zabudowań jak i upraw. Przy drodze brak jest urządzeń odprowadzających wodę z korpusu drogi.

Droga wymaga miejscowej wycinki krzewów.

Przed przystąpieniem do prac remontowych wznowione zostaną granice administracyjne pasa drogowego w/w drogi.

Droga wzmocniona zostanie płytami jumbo na długości 200 metrów od km 1+100 do 1+300. Na pozostałym odcinku wzmocniona zostanie warstwą kruszywa łamanego, która pozwoli wyprofilować spadki poprzeczne na tej drodze.

Rok 2019

- **Droga 182013 G** od zabudowania nr 3 w kierunku drogi krajowej numer 20.
Na wyznaczonym odcinku do modernizacji w roku 2019 przewidziane zostało ułożenia warstwy kruszywa pozwalająca na wyprofilowanie drogi z uzyskaniem spadków poprzecznych. Droga posiada rowy odwadniające, po obu stronach jezdni, które przed przystąpieniem do prac remontowych zostaną wyczyszczone. Do roku 2020 na odcinku ułożona zostanie nawierzchnia z masy bitumicznej

Rok 2020

Droga 182029 droga Masłowiczki - Masłowice Trzebiatkowskie - 1800 metrów

Droga o nawierzchni gruntowej. Remont drogi wykonany zostanie przy użyciu kruszywa łamanego, w wyłączeniu odcinka od km 2+450 do 2+650, który ze względu na spadek podłużny wymaga wzmocnienia płytami jumbo.

Po wznowieniu granic pasa drogowego przeprowadzona zostanie wycinka drzew i krzewów w pasie drogowym, które zwięzają jezdnie drogi do szerokości 2,5 metra.

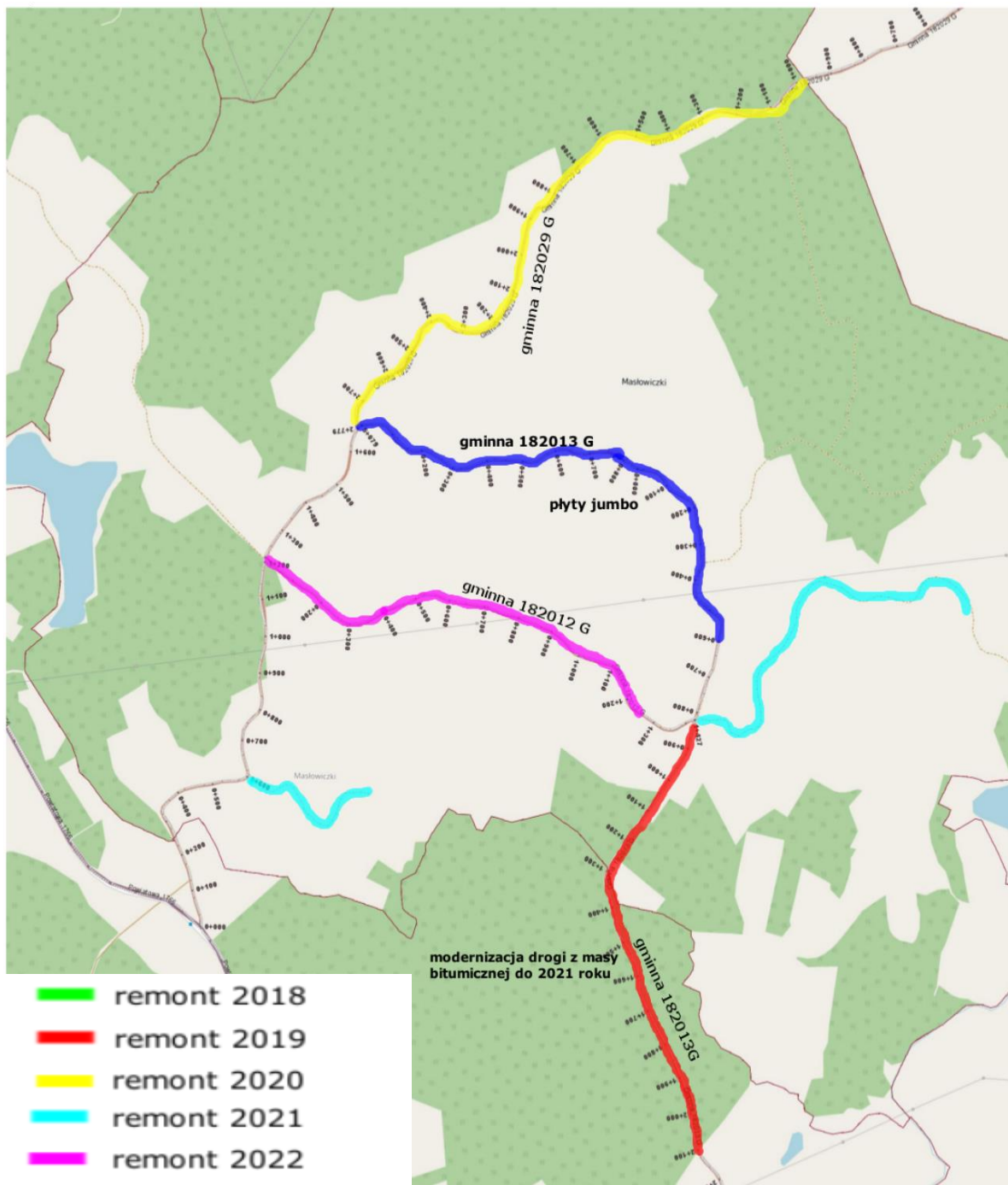
Rok 2021

Droga 182012 droga przy cmentarzu - 1200 merów

Droga o nawierzchni gruntowej, której jezdnia jest bardzo wąska przez rosnące w skrajni drogi drzewa i krzewy. Przed przystąpieniem do remontu droga zostanie poszerzona do szerokości 3,5 metra. Remont drogi przeprowadzony zostanie przy ułożeniu warstwy kruszywa łamanego na całej jej długości. Z drogi zostaną odprowadzone wody przez wykonanie rowów odwadniających.

Rok 2022

W roku 2022 w sołectwie Masłowiczki przeprowadzone zostaną remonty dróg gminnych niepublicznych prowadzące zabudowań.



11. Zagony

Lp.	Numer drogi	Liczba mieszkańców zamieszkujących przy drodze
1	182086 G droga do posesji 6 i 12	16
2	182087 G droga do posesji 5 i 14	13
3	182088 G droga do posesji 18	5

Rok 2018-2019

- remont drogi gminnej przy użyciu płyt jumbo w kierunku pani sołtys z udziałem funduszu sołeckiego.
- Droga 182086 G droga do posesji numer 10 i 11 - 1200 metrów. Droga w latach 2018-2019 zmodernizowana zostanie nawierzchnią z płyt jumbo. Przed modernizacją drogi wznowione zostaną granice pasa drogowego.

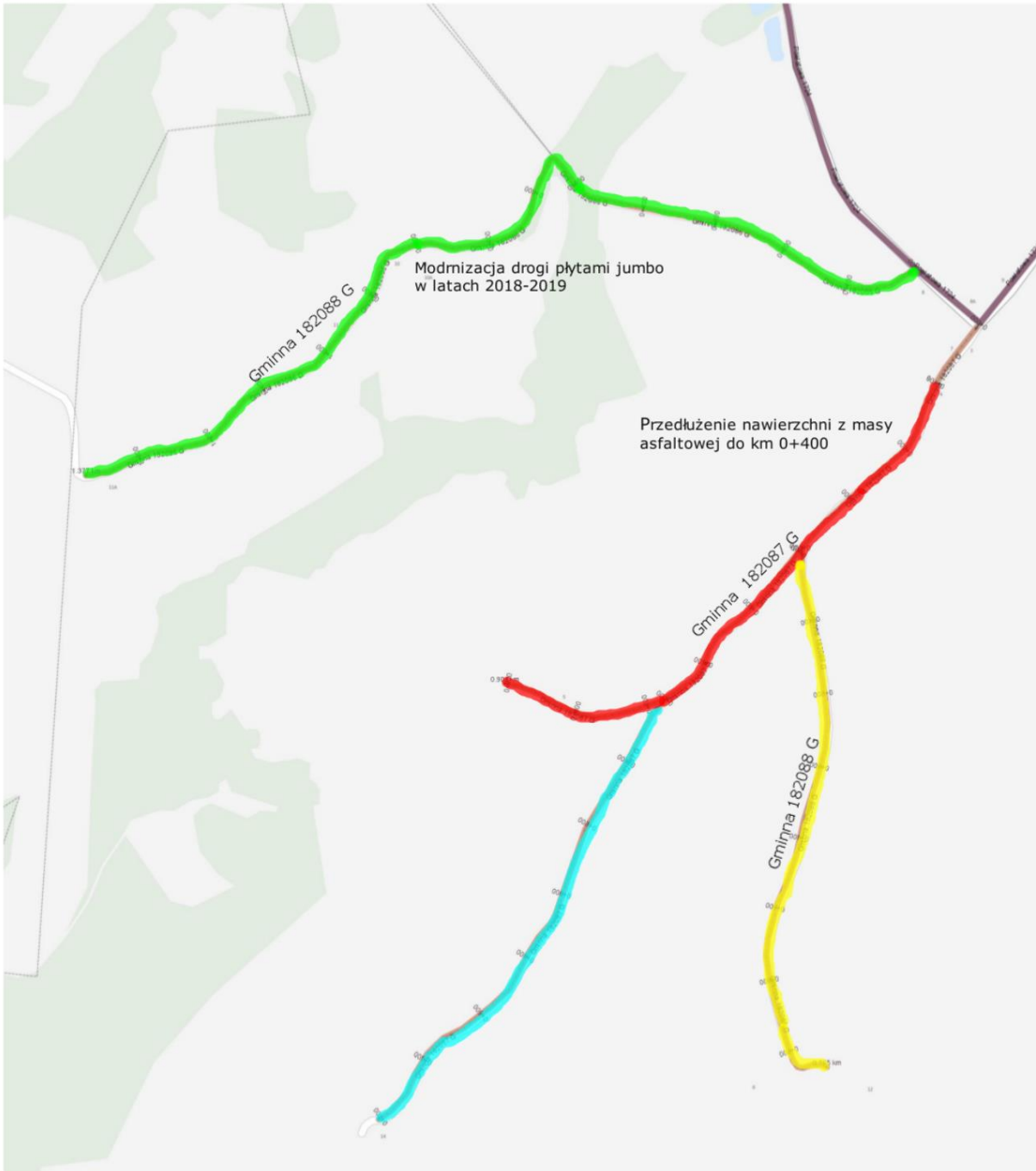
Rok 2020

- Droga 182087 G droga do posesji od 3 do 5 - 800 metrów drogi wyremontowane zostanie warstwą tłucznia. W roku 2021 odcinek drogi od istniejącego asfaltu do skrzyżowania z drogą gminna 182088G zmodernizowany zostanie warstwą asfaltową.

Rok 2021-2022

- Droga 182088 G do posesji numer 6 i 12 - 750 metrów
- Droga 182087 G do posesji numer 14 - 700 metrów

Poprawa stanu dróg poprzez ułożenie kruszywa oraz wykonanie rowu odwadniającego ułożenie kruszywa ze spadkiem do wykonanego odwodnienia. \



- █ remont 2018
- █ remont 2019
- █ remont 2020
- █ remont 2021
- █ remont 2022

TEMAT			INWESTOR
Plan modernizacji dróg gminnych na lata 2018-2022			Urząd Gminy Tuchomie
RYSUJEK Sołectwo Zagony			
OPRACOWAŁ		PODPIS	
Nr rys.	A. Rozst.	Data	Skala
1		2018-02-05	1:5000

12. Nowe Huty

Lp.	Numer drogi	Liczba mieszkańców zamieszkujących przy drodze
1	182035 G droga do posesji od 7 do 10	15
2	182062 G droga do posesji 18	5

Rok 2018

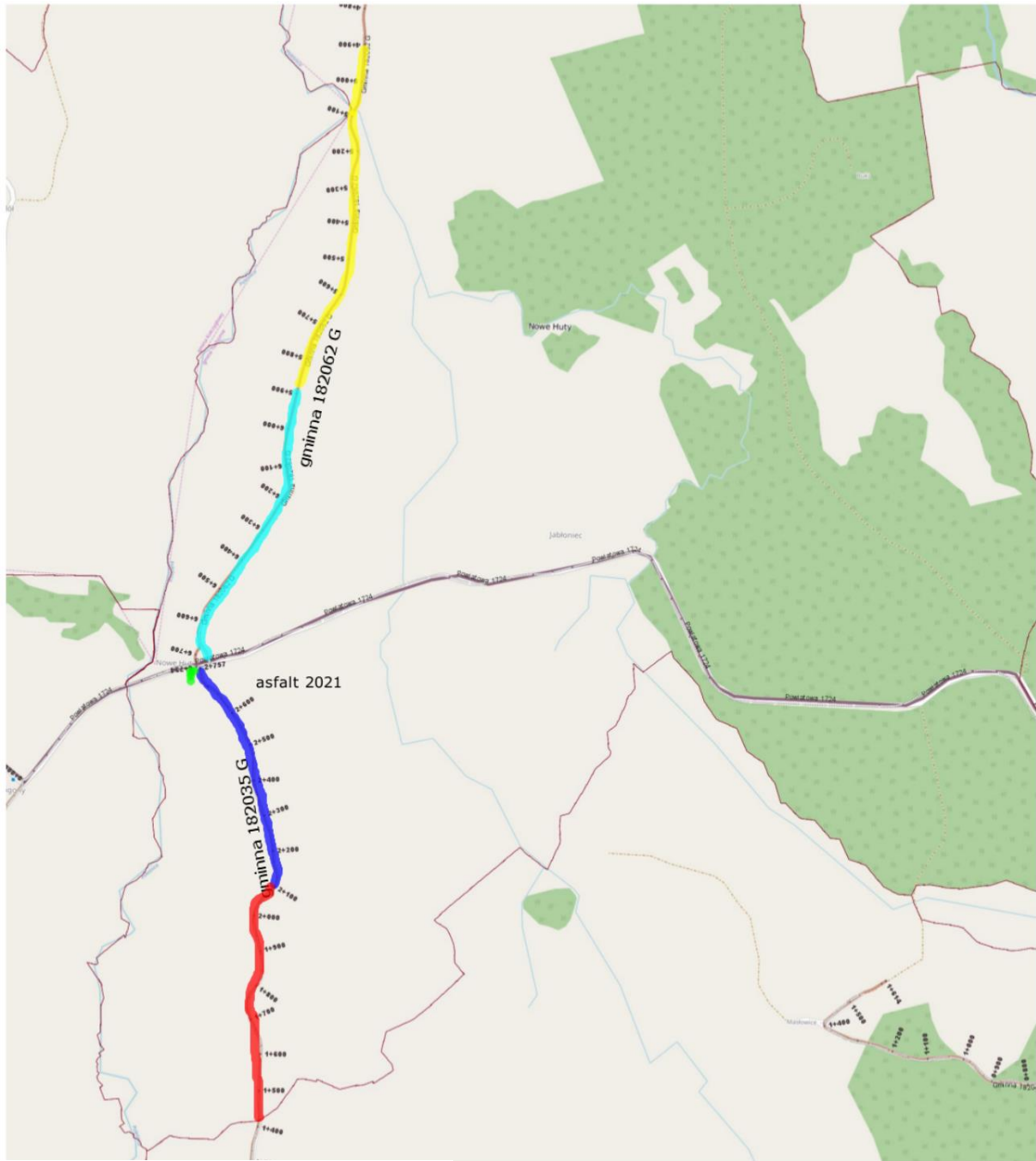
- Ułożenie masy mineralno asfaltowej na odcinku od drogi powiatowej do remizy OSP
- Droga 182035 G Nowe Huty - Masłowice Trzebiatkowskie - 700 metrów od drogi powiatowej. Remont odcinka z kruszywa. W roku 2021 na odcinku od drogi powiatowej do posesji numer 10 ułożona zostanie nawierzchnia asfaltowa.

Rok 2019 - 2021

- Droga 182062 G Nowe Huty – Modrzejewo.
Remont drogi polegał będzie na wyrównaniu istniejącej nawierzchni, wyprofilowaniu spadków poprzecznych i stabilizacji dróg kruszywem łamanym 0/31,5 mm (jak do stabilizacji mechanicznej) o grubości do 15 cm. Przed przystąpieniem do remontu wyznaczonych odcinków dróg sprawdzony zostanie przebieg drogi co do prawidłowości położenia jej w granicach administracyjnych działek gminnych. Dodatkowo na drodze ułożone zostanie 600 metrów płyt jumbo na odcinku od posesji numer 18 do posesji 22.

Rok 2022

- Droga 182035 G Nowe Huty – Masłowice Tuchomskie
Droga na całej długości tj. około 1000 metrów posiada nawierzchnię zwirową która wzmocniona zostanie warstwą kruszywa łamanego. Podczas układania kruszywa wyprofilowane zostaną spadki poprzeczne do wartości 4%. W granicach pasa drogowego wykonane zostaną rowy zbierające i odprowadzające wodę opadową z jezdni drogi.



- remont 2018
- remont 2019
- remont 2020
- remont 2021
- remont 2022

13. Tałowie

Stan istniejący dróg sołectwa Tałowie

Lp.	Numer drogi	Liczba mieszkańców zamieszkujących przy drodze
1	Droga niepubliczna od posesji 17 do posesji 22	14
2	182075 G droga do posesji 28,41	9
3	182079 G droga do posesji 46	8
4	182080 G droga do posesji 45	8
5	182074 G droga do posesji 37 i 38	7
6	182078 G droga do wiaduktu kolejowego	-
7	182077 G droga do jeziora Długiego	

Rok 2018

- Remont drogi niepublicznej od posesji 17 do 22 modernizacja drogi tłuczniem. W roku 2021 zaplanowano modernizację drogi nawierzchnią asfaltową.
- Droga 182075 G oraz 182074 G do posesji 28,41.
W roku 2018 na całej długości dróg ułożona zostanie warstwa kruszywa stabilizowanego mechanicznie. W 2023 na odcinku 400 metrów od drogi powiatowej ułożona zostanie mieszanka mineralno-asfaltowa. W roku 2019 na drodze ułożone zostanie 300 metrów płyt jumbo wzdłuż posesji 36.

Rok 2019

- Droga 182079 G droga do posesji 20 i 21 - 950 metrów
- Droga 188080 G droga do posesji 25 – 400 metrów
Na drogach wykonana zostanie nowa nawierzchnia tłuczniowa z jej wyprofilowaniem i wykonaniem urządzeń melioracyjnych. Przed remontem dróg wycięte zostaną przydrożne krzaki ograniczające szerokość drogi.

Rok 2020

- Droga 182078 G droga do wiaduktu kolejowego

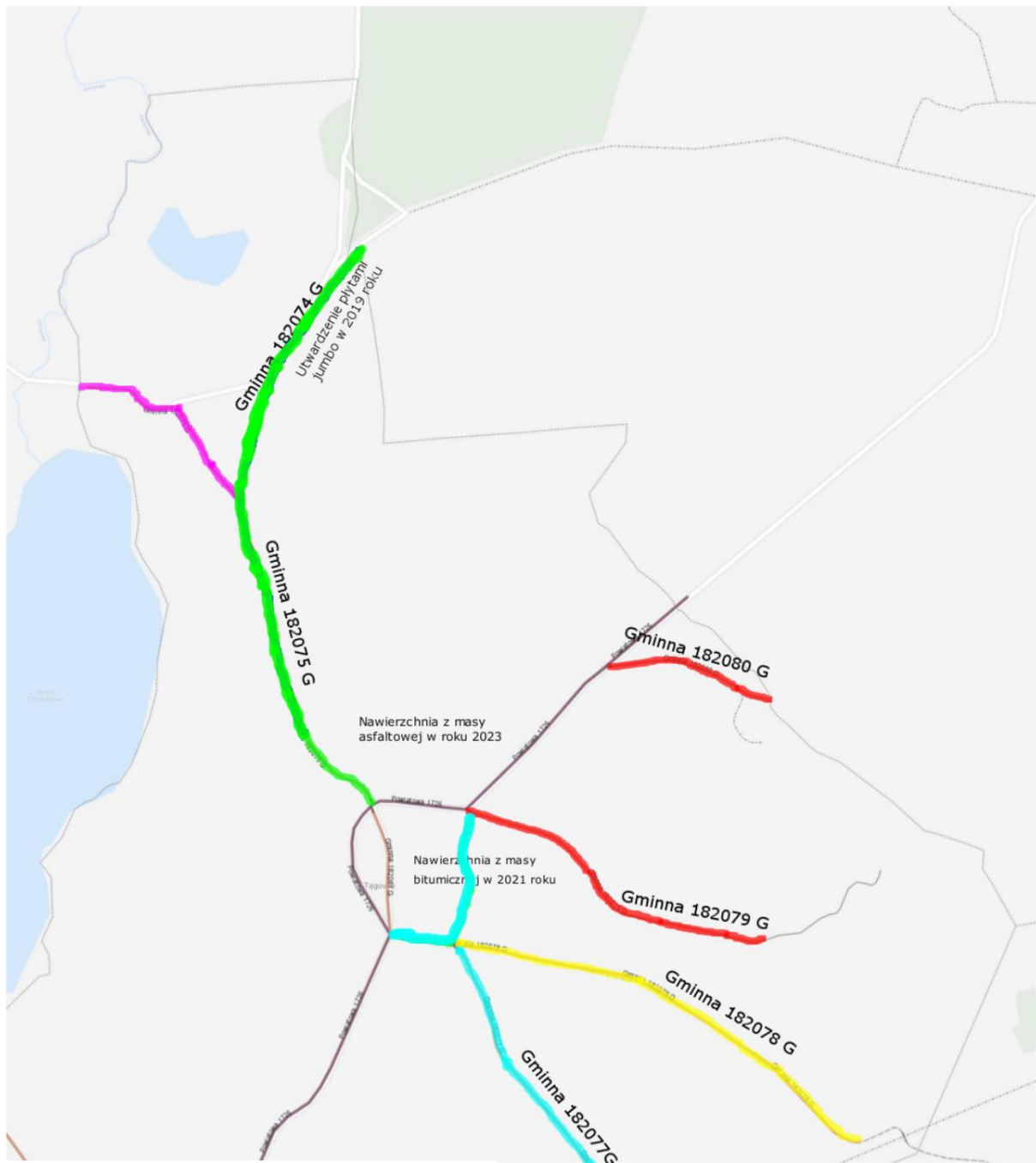
Rok 2021

- Droga 182077 G do jeziora Długiego - 1200 metrów

Rok 2022

- Droga 182075 G od skrzyżowania z drogą 182074 G w kierunku Chotkowa

W latach 2020-2022 w sołectwie Tałowie wykonane zostaną remonty dróg gminnych z wykorzystaniem kruszywa łamanego. Na w/w lata nie zostały zaplanowane remonty dróg z wykorzystaniem płyt jumbo. Podczas remontów na drogach wykonane zostaną urządzenia odwadniające korpus drogi w tym niecki infiltracyjne.



- █ remont 2018
- █ remont 2019
- █ remont 2020
- █ remont 2021
- █ remont 2022



V. Kolejność prac.

1. Wznowienie granic z wstawieniem słupków granicznych widocznych, wystających o,5 metra nad ziemią.
2. Odkrzaczanie.
3. Prace ziemne poszerzające szerokość.
4. Odwodnienie – wykonanie rowów i niecek infiltracyjnych..
5. Ułożenie płyt Jumbo w miejscach, gdzie droga najczęściej ulega zniszczeniu.
6. Utwardzenie warstwą tłucznia pozostałych odcinków drogi.

VI. Organizacja pracy i sprzętu.

1. Kadrowa

- a) Wójt – nadzór i planowanie.
- b) Kierownik referatu gospodarczego – organizacja i koordynacja robót drogowych.
- c) Pracownik ds. dróg – aktualizacja bazy elektronicznej ewidencji dróg i programu modernizacji, pomoc przy realizacji planu.
- d) Pracownik ds. zamówień publicznych – organizacja przetargów.
- e) Pracownicy gospodarczy gminy;
 - murarz – układanie płyt Jumbo,
 - kierowcy – obsługa koparki, ciężarówki oraz ciągnika ze sprzętem.
- f) Drogomistrz – wstawianie słupków granicznych określających pas drogowy, nadzór nad drogami z co dwutygodniowym objazdem dróg, udrażnianie przepustów, wycinka drzew i krzewów w pasie drogowym, wykonanie drobnych prac melioracyjnych.

2. Sprzęt gminny

- a) koparka,
- b) samochód ciężarowy – planowany zakup kwiecień 2018 rok,
- c) ciągnik z przyczepą,
- d) równiarka i walec – wynajmowany w razie potrzeby.

W przypadku remontów dróg z użyciem do jej wzmocnienia masy bitumicznej lub kostki brukowej prace te zlecane będą specjalistycznym firmom.

VII. Finansowanie.

Budżet na drogi gminne w 2018 roku, inwestycje (bez powiatowych) remonty, mosty, podziały geodezyjne itp.

2018 – modernizacja 20 km dróg gminnych

Sposób/Zakres	Długość w mb	Koszty w tys./zł
Położenie nawierzchni asfaltowej:		
- Trzebiatkowa – I etap do domu socjalnego	600	200
- Piaszno	1000	115

- Masłowice Tuchomskie – osiedle	700	110
- Modrzejewo – przed kościołem	100	25
- Tuchomie ul. Widokowa i Tarasowa (jeśli uzyskamy dofinansowanie 50%)	340	900
-Nowe Huty – od drogi powiatowej do remizy	60	25
Razem	2.800	1.375
- płyty Jumbo – na odcinki dróg najbardziej zniszczonych oraz w/g ustaleń w funduszu sołeckim	1.500 mb 45zł*3 tyś/szt.	135 tyś sam materiał
- polbruk cz. ul. Słowackiej w Tuchomiu, drogi wewnętrzne w Ciemnie, Nowych Hutach, Masłowicach Tuchomskich	300	107.250
- mosty/przepusty	3/3	50
- prace geodezyjne - wskazanie granic 20 km * 2 strony, 8 słupków na 1km * 150 zł jeden	20 km	50
- słupki do oznakowania granic występujące 1m nad ziemią	320szt * 16zł/szt	5
- tłuczeń	2.500 ton 49 zł/tona	125
- transport, walcowanie, równanie itp.	20 km	80

Łącznie – 20 km, w tym 2.740 km asfaltem, 1.500 płyty Jumbo, 300 mb polbruk, nakłady łącznie 1.902 tyś. zł.

Rok 2019

- 20 km w tym ok. 2 km asfaltem, 2,5 km płyt Jumbo, 500 m polbruk,
- nie planujemy wspólnych dużych inwestycji na drogach powiatowych. W 2018 roku zakończymy modernizację ostatniego odcinka Ciemno-Tuchomie. Po wykonaniu tej inwestycji wszystkie drogi powiatowe będące w dobrym stanie a środki gminne skierujemy na skierujemy na modernizację dróg gminę,
- nakłady na drogi gminne wyniosą 2 mln złotych.

Rok 2020

20 km – 2 mln wydatków,

Rok 2021

20 km – 2 mln

Rok 2022

20 km – 2,2 mln

Razem: 100km / 10mln

Środki finansowane z budżetu gminy, fundusz sołeczki, Urząd Marszałkowski, Narodowy Program Budowy Dróg Lokalnych, Nadleśnictw.

VIII. Konsultacje społeczne.

Plan będzie konsultowany społecznie poprzez ogłoszenie na stronie internetowej oraz mieszkańcy mogą zgłaszać uwagi do radnych i sołtysów.

IX. Przyjęcie planu – uchwała Rady Gminy (marzec).